

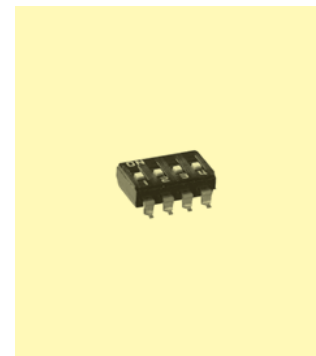
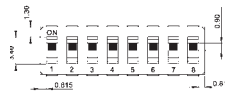
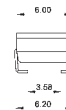
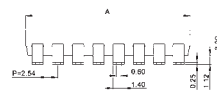
Technische Daten:

Belastbarkeit:	24 V–, 25 mA
Übergangswiderstand:	< 50 mΩ
Isolationswiderstand:	> 100 MΩ bei 500 V–
Prüfspannung:	1 min. mit 500 V, 50 Hz
zul. Betriebstemperatur:	–40° bis +85° C
Lebensdauer:	mehr als 5000 Schaltungen pro Pol
Material:	Abdeckung/Gehäuse: PPS, schwarz Schieber: PA 66, weiß
Kontakte:	Kupferlegierung, verzinkt
Anschlüsse:	Messing, verzinkt
Bauform:	Gehäuse abgedichtet, Schieber versenkt Frontseite durch Folie abgedichtet
Befestigung:	auf der Leiterplatte – SMD
Schieberstellung:	Lieferzustand in OFF-Position

Ausführungen:

Serie SBS 9000 JTK

Type	Polzahl	Länge (A)
SBS 9002 JTK	2	5,52 mm
SBS 9003 JTK	3	8,06 mm
SBS 9004 JTK	4	10,60 mm
SBS 9005 JTK	5	13,14 mm
SBS 9006 JTK	6	15,68 mm
SBS 9007 JTK	7	18,22 mm
SBS 9008 JTK	8	20,76 mm
SBS 9009 JTK	9	23,30 mm
SBS 9010 JTK	10	25,84 mm
SBS 9012 JTK	12	30,92 mm



Verpackung: auf Rollen

Type	Rolle	Bandbreite (A)
SBS 9002 JTK	1100 Stück; Ø 330 mm	16,0 mm
SBS 9003 JTK	1100 Stück; Ø 330 mm	16,0 mm
SBS 9004 JTK	1100 Stück; Ø 330 mm	24,0 mm
SBS 9005 JTK	1100 Stück; Ø 330 mm	24,0 mm
SBS 9006 JTK	1100 Stück; Ø 330 mm	24,0 mm
SBS 9007 JTK	1100 Stück; Ø 330 mm	32,0 mm
SBS 9008 JTK	1100 Stück; Ø 330 mm	32,0 mm
SBS 9009 JTK	1100 Stück; Ø 330 mm	44,0 mm
SBS 9010 JTK	1100 Stück; Ø 330 mm	44,0 mm
SBS 9012 JTK	1100 Stück; Ø 330 mm	44,0 mm