

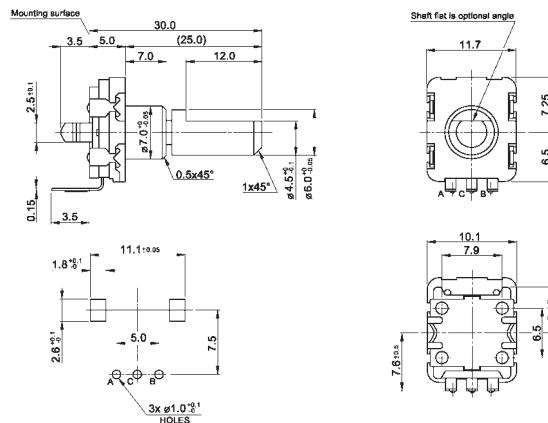
## Technische Daten:

Belastbarkeit:	5 V-, 10 mA
Übergangswiderstand:	< 100 mΩ
Isolationswiderstand:	> 100 MΩ
Prüfspannung:	1 Minute mit 300 V, 50 Hz
zul. Betriebstemperatur:	-40° bis +85° C
Betätigungs-/Rastmoment Drehfunktion:	0,5/1,2 Ncm
Pulse/Rasterungen pro Drehung:	15/30 bzw. 20/20
Lebensdauer Drehfunktion:	mehr als 15 000 Zyklen
optionale Tastfunktion:	Betätigungskraft 6 N, Hub 0,5 mm, Lebensdauer >25 000 Schaltungen
Kontakte:	versilbert
Anschlüsse:	versilbert
Befestigung:	auf der Leiterplatte mit Stiftkontakten optional Einlochmontage
Lötbedingungen:	Schwall-Löten: max.: 5 sec, 260° C

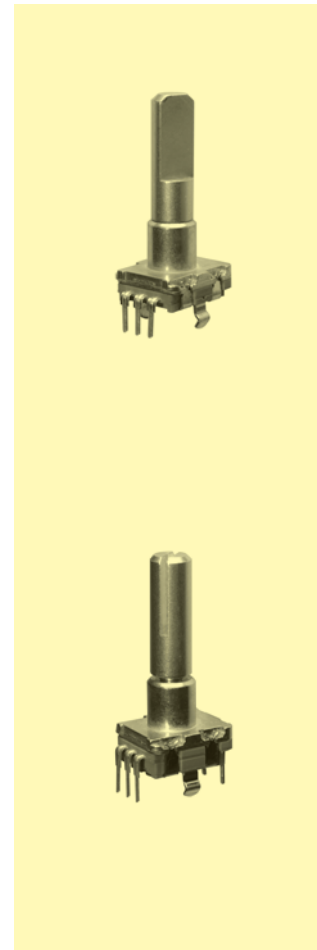
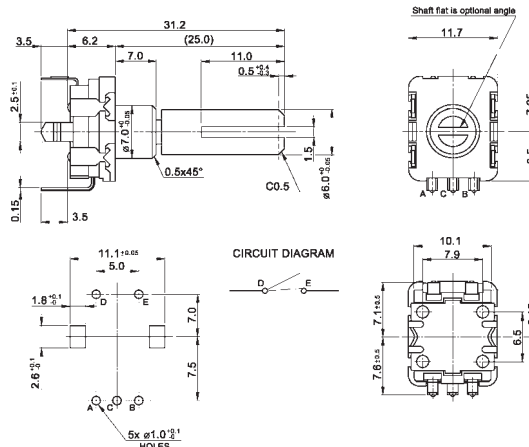
## Ausführungen:

Type

MER11-15125B



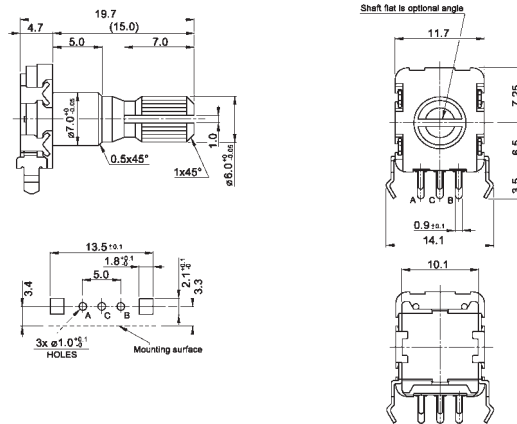
MERP11-15325B



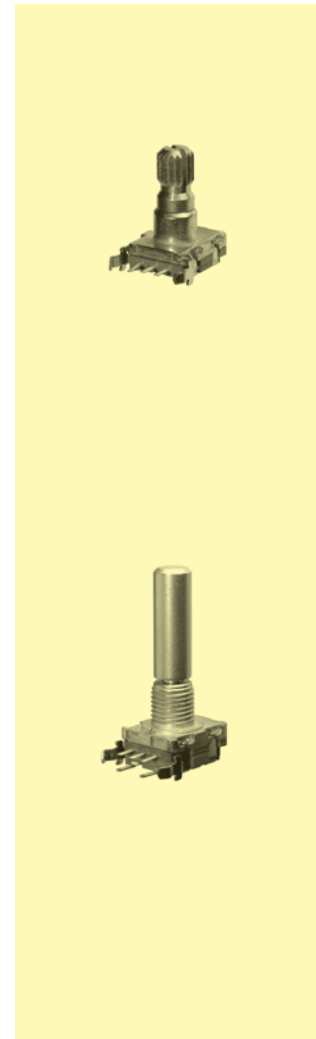
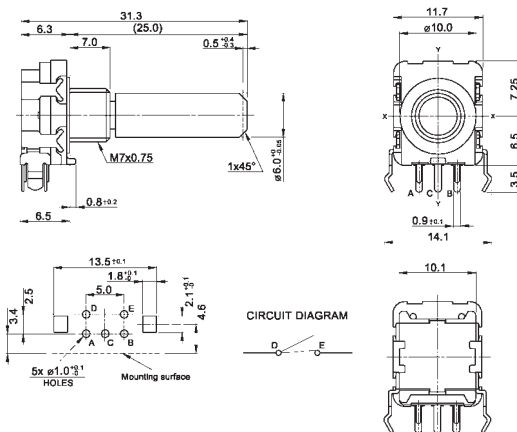
## Ausführungen:

Type

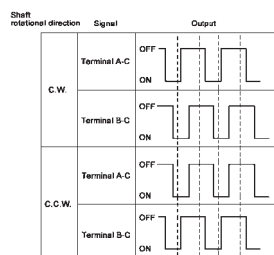
MER11-15215A-R



MERP11-20420BM7-R



## Ausgangssignal:



## Typenbezeichnung 11 mm Encoder:

MER    11     -

**Schaltfunktion:**  
 ohne  
 mit

**Achse:**  
 1 flach  
 2 gerändelt  
 3 geschlitzt  
 4 rund

**Schafthöhe:**  
 A 5 mm  
 B 7 mm

**Achsrichtung:**  
 Horizontal  
 Vertikal

**Montage:**  
 Einlochmontage  
 SMD

**Anzahl der Impulse:**  
 15 15 Impulse  
 20 20 Impulse

**Achslänge:**  
 15 15 mm  
 20 20 mm  
 25 25 mm

**Befestigungsgewinde:**  
 M7  
 ohne

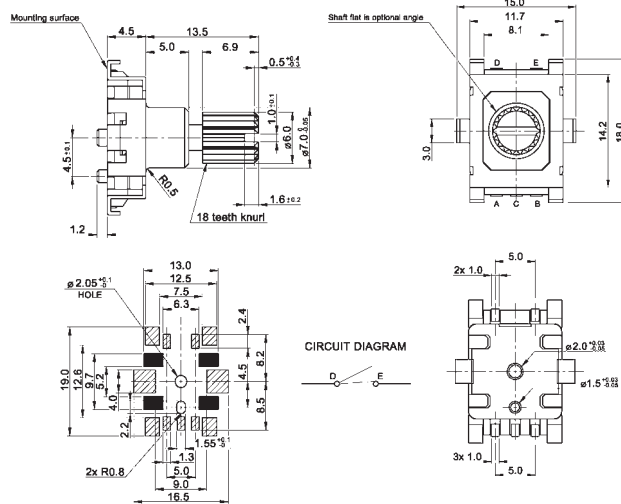
## Technische Daten:

Belastbarkeit:	5 V-, 10 mA
Übergangswiderstand:	< 100 mΩ
Isolationswiderstand:	> 100 MΩ
Prüfspannung:	1 Minute mit 300 V, 50 Hz
zul. Betriebstemperatur:	-40° bis +85° C
Betätigungs-/Rastmoment Drehfunktion:	0,5/1,0 Ncm
Pulse/Rasterungen pro Drehung:	15/30 bzw. 20/20
Lebensdauer Drehfunktion:	mehr als 15 000 Zyklen
optionale Tastfunktion:	Betätigungskraft 4 N, Hub 0,5 mm, Lebensdauer >25 000 Schaltungen
Kontakte:	versilbert
Anschlüsse:	versilbert
Befestigung:	auf der Leiterplatte – SMD

## Ausführungen:

Type

MERPS11-15213



MERS11-15295

