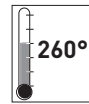


# Miniatur-Multifunktionstaster für SMT

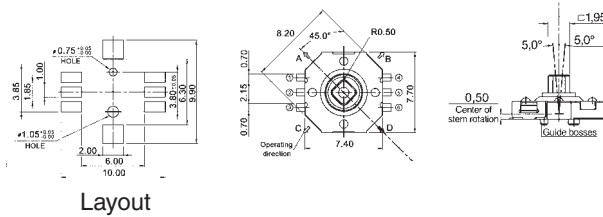


## Technische Daten:

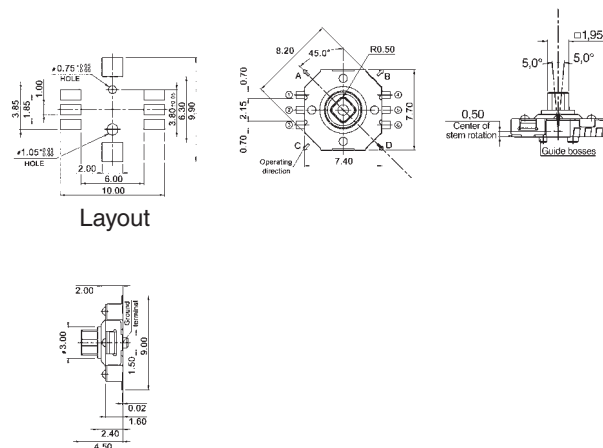
Belastbarkeit:	12 V-, 50 mA
Übergangswiderstand:	< 100 mΩ
Isolationswiderstand:	> 100 MΩ
Prüfspannung:	1 min. bei 250 V, 50 Hz
zul. Betriebstemperatur:	- 20° bis + 70° C
Betätigungskraft:	Mitte: 3,2 N ± 0,5 N; vier Richtungen: 1,6 N ± 0,5 N
Lebensdauer:	mindestens 100 000 Schaltungen
Material:	Gehäuse und Betätiger: LCP
Kontakte:	Edelstahl, versilbert
Anschlüsse:	Messing, versilbert
Verpackung:	850 Stück / Rolle

## Ausführungen:

TSSJ 5



TSSJ 5-J





# Miniatur-Multifunktionstaster

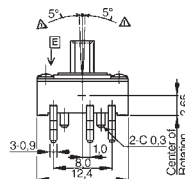
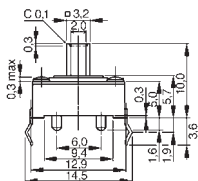
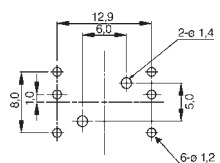
## Technische Daten:

Belastbarkeit:	15 V-, 20 mA
Übergangswiderstand:	<100 mΩ max.
Isolationswiderstand:	>100 MΩ min.
Prüfspannung:	1 min. mit 100 V, 50 Hz
zul. Betriebstemperatur:	- 25° bis + 70°C
Lebensdauer:	mehr als 50 000 Schaltungen je Richtung
Kontakte:	Phosphorbronze versilbert
Befestigung:	TSSJ 30: auf der Leiterplatte SMD
	TSSJ 31: auf der Leiterplatte
Lötbedingungen:	TSSJ 31: Schwall-Löten: 255°C, 5 sec max.
	TSSJ 30: Reflow-Löten: 245°C, 2,5 sec max.
Verpackung:	300 Stück / Tablett

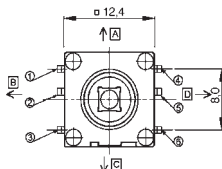
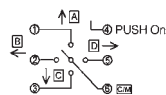
3

## Ausführungen:

TSSJ 31

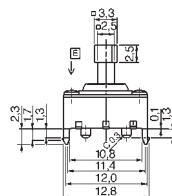
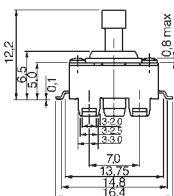
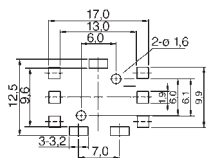


Schaltschema

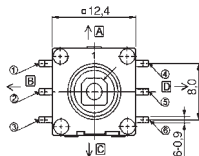


Direction	Connection
A	1 - 6
B	2 - 6
C	3 - 6
D	5 - 6
E (push)	4 - 6

TSSJ 30



Schaltschema



Direction	Connection
A	1 = 4
B	1 = 2
C	1 = 6
D	1 = 5
E (push)	1 = 3

