

Technische Daten:

| | |
|--------------------------|--|
| Belastbarkeit: | 250 V~, 3 A / 125 V~, 6 A 30 V~, 4 A / 12 V~, 5 A 6 V~, 6 A |
| Übergangswiderstand: | < 10 mΩ |
| Isolationswiderstand: | > 1000 MΩ bei 500 V– |
| Prüfspannung: | 1 min. mit 1500 V, 50 Hz |
| zul. Betriebstemperatur: | –45° bis +140° C |
| Lebensdauer: | mehr als 30 000 Schaltungen |
| Kontakte: | Silber (Mittelkontakt Kupferlegierung versilbert) auf Wunsch auch mit Hartvergoldung, Ausführung B oder G (siehe Seite 4) |
| Anschlüsse: | Lötösen, Kupferlegierung versilbert; weitere Anschlussformen siehe Seite 8 |
| Material: | Gehäuse: Diallyl-Phtalat nach UL 94 V–0, schwarz Befestigungsteile: vernickelt |
| Befestigung: | Einlochmontage, Befestigungsgewinde 15/32–32 THD (M 12 x 0,75), Schlüsselweite 14 mm Verdrehungsschutz durch Scheibe |
| Lötbedingungen: | Hand-Löten – max.: 60 W, 3 sec, 420° C Schwall-Löten – max.: 5 sec, 270° C |

Zubehör:

| Plastikkappen (Höhe 3,5 mm) Ø | Bestell-Nr. |
|-------------------------------|-------------|
| schwarz | 9 mm CB 505 |
| grün | 9 mm CB 506 |
| gelb | 9 mm CB 508 |
| rot | 9 mm CB 509 |



Dichtungskappen (Höhe 14,8 mm)

| | |
|------|--------|
| grau | ET 207 |
| rot | ET 209 |

für vorderseitige Abdichtung, mit eingegossener Befestigungsmutter (auch als Berührungsschutz).



Weitere Typen auf Anfrage



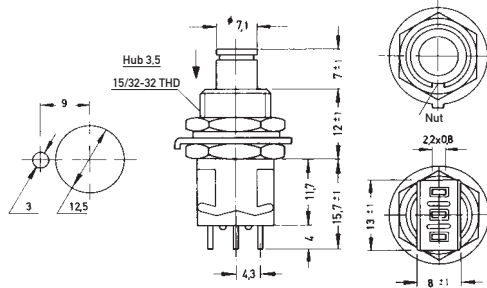
Miniatur-Druckschalter und -taster für rauen Betrieb

Ausführungen:

Type Schaltfolgen

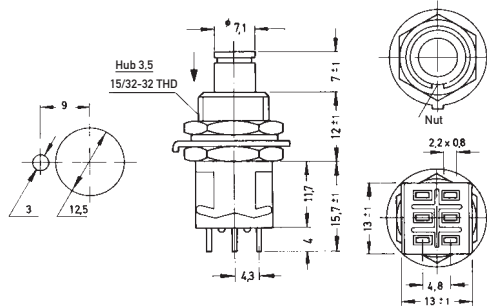
einpölig

MPG 106 F * F – T
 MPG 106 D F – F



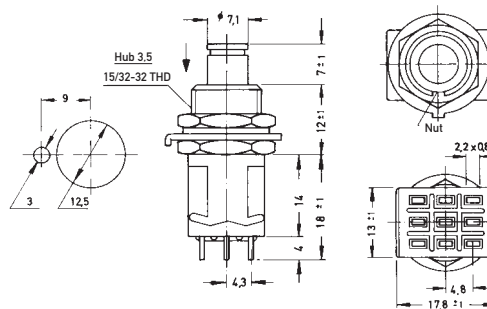
zweipölig

MPG 206 R * F – T
 MPG 206 N F – F



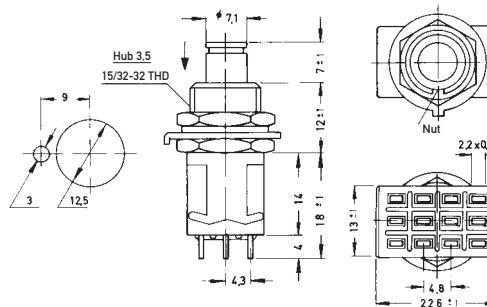
dreipölig

MPG 306 F * F – T
 MPG 306 D F – F



vierpölig

MPG 406 R * F – T
 MPG 406 N F – F



* Bei Blick auf das Firmenzeichen Ruhekontakt rechts.