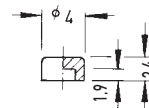


Technische Daten:

| | |
|--------------------------|--|
| Belastbarkeit: | max. 28 V–, 0,4 VA min. 20 mV–, 1 μ A |
| Übergangswiderstand: | < 100 m Ω |
| Isolationswiderstand: | > 500 M Ω bei 250 V– |
| Prüfspannung: | 1 min. mit 250 V, 50 Hz |
| zul. Betriebstemperatur: | –20° bis +80° C |
| Lebensdauer: | mehr als 30 000 Schaltungen |
| Kontakte: | Phosphorbronze vergoldet |
| Anschlüsse: | Lötstifte gekröpft, Phosphorbronze vergoldet |
| Material: | Gehäuse und Druckknopf: PES nach UL 94 V–0, waschfest |
| Befestigung: | auf der Leiterplatte mit Stiftkontakten für Rastermaß 2,54 mm |
| Lötbedingungen: | Schwall-Löten – max.: 7 sec, 250° C \pm 5° C – max.: 5 sec, 270° C \pm 5° C |
| ESD-Festigkeit: | > 8 kV (zwischen Druckknopf und Anschlüssen) |

Zubehör:

| | |
|---------------|-------------|
| Plastikkappen | Bestell-Nr. |
| schwarz | KF 4105 |
| grau | KF 4107 |
| rot | KF 4109 |
| weiß | KF 4110 |



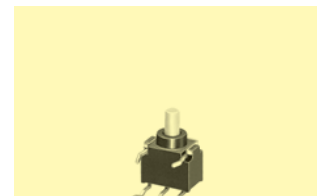
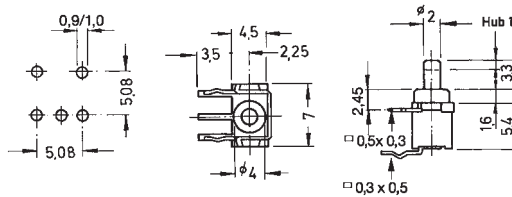
Ausführungen:

Type Schaltfolgen – bei Blick auf das Firmenzeichen Ruhekontakt rechts.

washfest

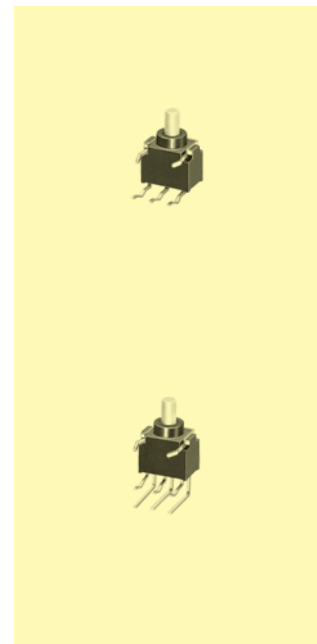
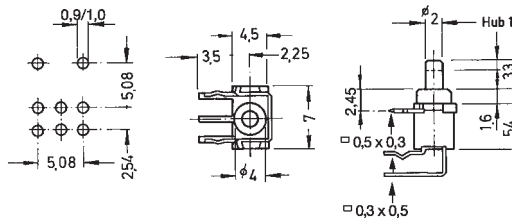
einpolig
FP 1F – RA

T – F



zweipolig
FP 2F – RA

T – F





Microminiatur-Drucktaster ESD-geschützt

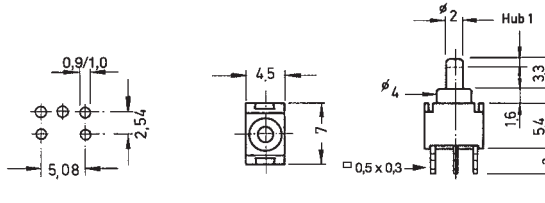
Ausführungen:

Type Schaltfolgen – bei Blick auf das Firmenzeichen Ruhekontakt links.

waschfest

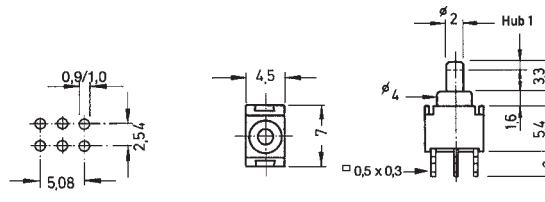
einpolig
FP 1F

F - T



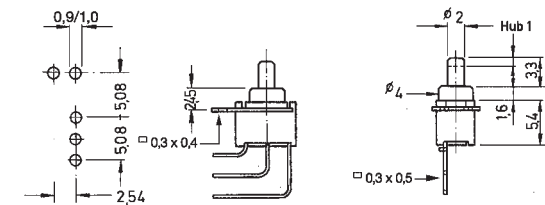
zweipolig
FP 2F

F - T



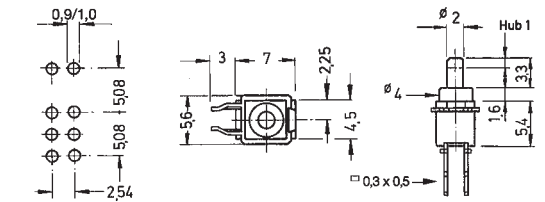
einpolig
FP 1F-VM

F - T



zweipolig
FP 2F-VM

F - T



3