

Subminiatur-Drucktaster



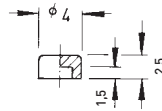
Technische Daten:

Belastbarkeit:	max. 48 V \approx , 0,4 VA / max. 50 mA min. 20 mV \approx , 1 μ A
Übergangswiderstand:	<50 m Ω
Isolationswiderstand:	>500 M Ω bei 250 V–
Prüfspannung:	1 min. mit 500 V, 50 Hz
zul. Betriebstemperatur:	–20° bis +80° C
Lebensdauer:	mehr als 60 000 Schaltungen
Kontakte:	Phosphorbronze, vergoldet über Nickelsperrschicht
Anschlüsse:	Lötstifte gekröpft; Phosphorbronze, vergoldet über Nickelsperrschicht
Material:	Gehäuse: PBT nach UL 94 V–0, waschfest Metallteile: Messing vernickelt
Befestigung:	auf der Leiterplatte mit Stiftkontakten für Rastermaß 2,54 mm
Lötbedingungen:	Schwall-Löten – max.: 5 \pm 1 sec, 260° C \pm 5° C

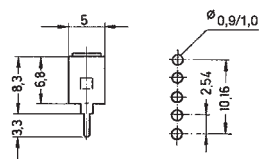
Die Standfestigkeit gegen seitliche Einwirkungen bei einpoligen Schaltern mit gekröpften Anschlüssen ist begrenzt. Sie kann aber durch Einsatz eines Stützbleches erhöht werden.

Zubehör:

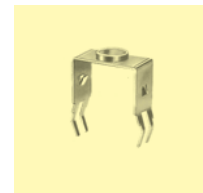
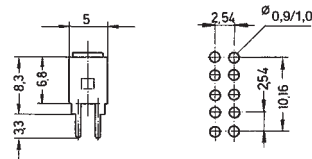
Plastikkappen	Bestell-Nr.
schwarz	KA 3105
grün	KA 3106
grau	KA 3107
gelb	KA 3108
rot	KA 3109
weiß	KA 3110



Stützbleche für	APE 1 F
Bestell-Nr.	AZ 0001



Stützbleche für	APE 2 F
Bestell-Nr.	AZ 0005





Subminiatur-Drucktaster

Ausführungen:

Type Schaltfolgen – bei Blick auf das Firmenzeichen Ruhekontakt rechts.

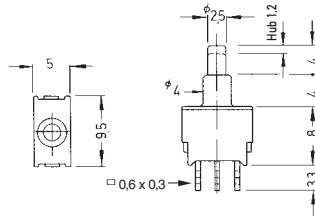
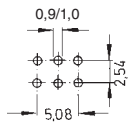
einpolig

APE 1 F F – T

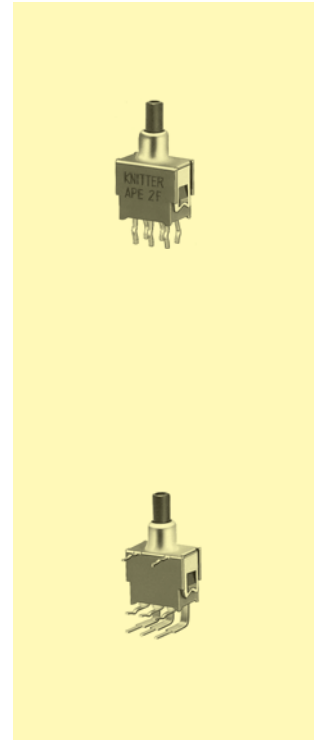


zweipolig

APE 2 F F – T

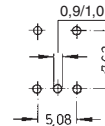


waschfest



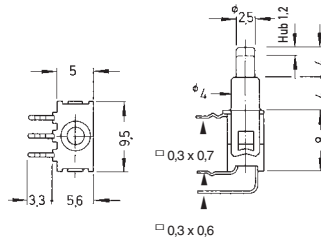
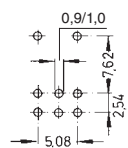
einpolig

APE 1 F – RA F – T



zweipolig

APE 2 F – RA F – T



Sonderform:

Rastermaß 5,08 mm zwischen
Anschlüssen und Befestigungsstiften

Zusatzbezeichnung: – 1

Bestellbeispiel: APE 2 F – RA – 1

