

Taktschalter

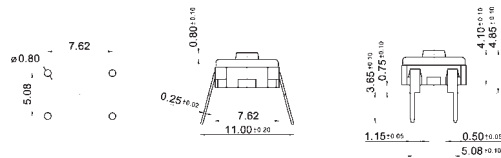


Technische Daten:

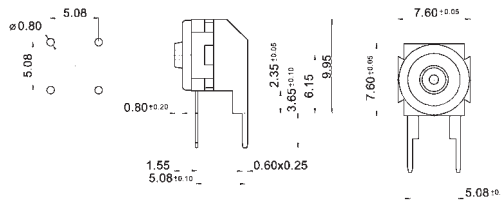
Belastbarkeit:	24 V–, 20 mA; max. 0,5 W
Übergangswiderstand:	< 100 mΩ
Isolationswiderstand:	> 1000 MΩ bei 100 V–
Prüfspannung:	1 min. mit 250 V, 50 Hz
zul. Betriebstemperatur:	–40° bis +85° C
Lebensdauer:	mehr als 1 000 000 Schaltungen
Kontakte:	vergoldet über Nickelsperrschicht
Hub:	0,75 ±0,25 mm
Betätigungskraft:	4,5 ±1,0 N
Anschlüsse:	Lötstifte, verzinkt über Nickelsperrschicht
Material:	Gehäuse: PBT nach UL 94 V–0, blau, TMP 1–1: rot Druckknopf: Silikongummi, elfenbein; Kappen: PC nach UL 94 V–0
Befestigung:	auf der Leiterplatte mit Stiftkontakten für Rastermaß 2,54 mm
Lötbedingungen:	Schwall-Löten – max.: 5 sec, 270° C

Ausführungen:

Type	Schaltfolgen
TMP 1	F ₀ – T
TMP 1–1	



TMP 1 – R	F ₀ – T
-----------	--------------------



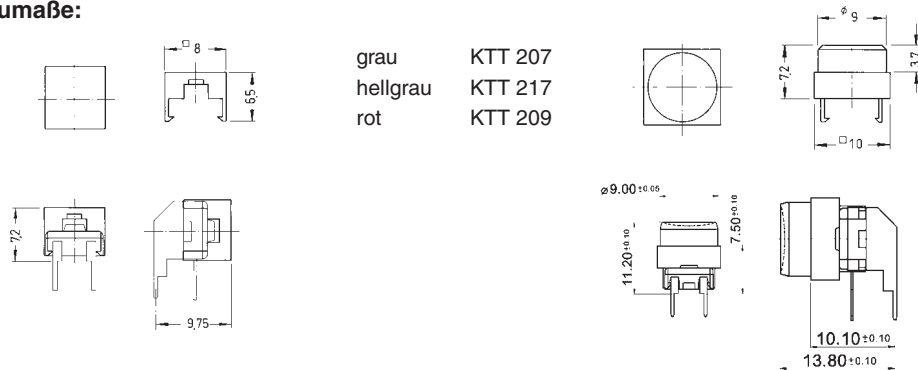
Schaltschema	TMP 1	TMP 1–1

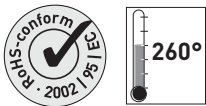
waschfest



Zubehör und Einbaumaße:

Kappen					
grau	KTT 107			grau	KTT 207
				hellgrau	KTT 217
				rot	KTT 209





Technische Daten:

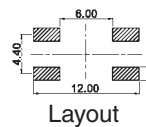
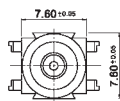
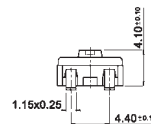
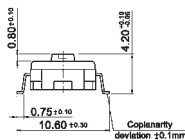
Belastbarkeit:	24 V–, 20 mA; max. 0,5 W
Übergangswiderstand:	< 100 mΩ
Isolationswiderstand:	> 1000 MΩ bei 100 V–
Prüfspannung:	1 min. mit 250 V, 50 Hz
zul. Betriebstemperatur:	–40° bis +85° C
Lebensdauer:	mehr als 1 000 000 Schaltungen
Kontakte:	vergoldet über Nickelsperrschicht
Hub:	0,75 ± 0,25 mm
Betätigungskraft:	4,5 ± 1,0 N
Anschlüsse:	verzinkt über Nickelsperrschicht
Material:	Gehäuse: PA nach UL 94 V–0, schwarz, TMPS 1–1: weiß Druckknopf: Silikongummi, elfenbein;
Befestigung:	auf der Leiterplatte SMD

Ausführungen:

Type Schaltfolgen

TMPS 1 F₀ – T

TMPS 1–1



Layout



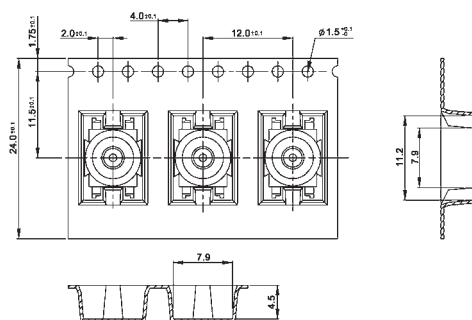
Schaltschema



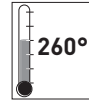
Verpackung:

TMPS 1, TMPS 1–1 50 Stück/Stange

TMPS 1T, TMPS 1–1T 1 200 Stück/Rolle



Taktschalter



Technische Daten:

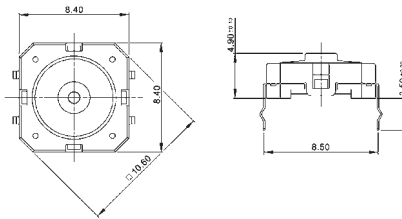
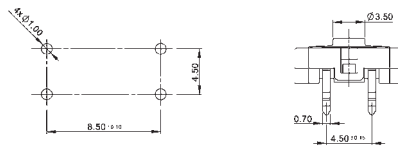
Belastbarkeit:	42 V _≈ , 100 mA
Übergangswiderstand:	< 100 mΩ
Isolationswiderstand:	> 1000 MΩ bei 100 V–
Prüfspannung:	1 min. mit 250 V–, 50 Hz
zul. Betriebstemperatur:	–40° bis +80° C
Lebensdauer:	1 000 000 Schaltungen
Kontakte:	vergoldet
Anschlüsse:	Lötstifte, Kupferlegierung, vergoldet
Schutzart:	IP67
Material:	Gehäuse: PA6, waschfest Druckknopf: TPE-S
Befestigung:	auf der Leiterplatte mit Stiftkontakten bzw. SMD

Ausführungen:

Type Schaltfolgen

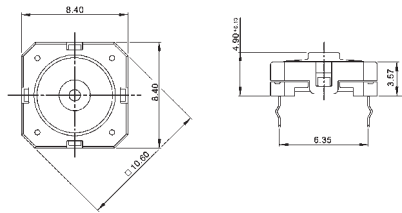
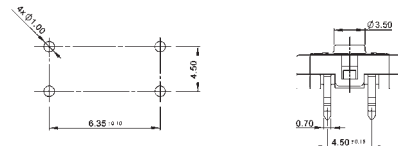
TSE 8 S

F₀ – T



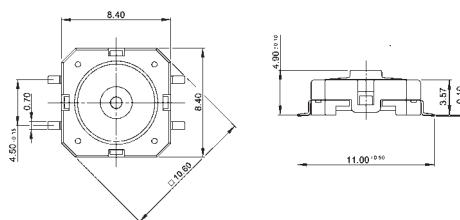
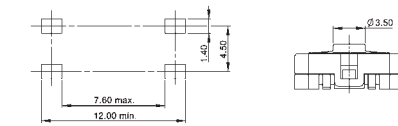
TSE 8 S-1

F₀ – T



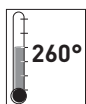
TSSE 8 S

F₀ – T



waschfest





Taktschalter

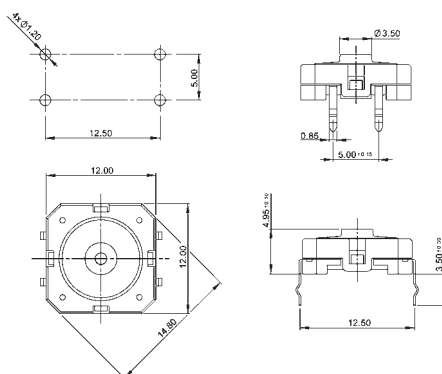
Technische Daten:

Belastbarkeit:	42 V \approx , 100 mA
Übergangswiderstand:	< 100 m Ω
Isolationswiderstand:	> 1000 M Ω bei 100 V–
Prüfspannung:	1 min. mit 250 V–, 50 Hz
zul. Betriebstemperatur:	–40° bis +80° C
Lebensdauer:	1 000 000 Schaltungen
Kontakte:	vergoldet
Anschlüsse:	Lötstifte, Kupferlegierung, vergoldet
Schutzart:	IP67
Material:	Gehäuse: PA46 / PA6T, waschfest Druckknopf: Silikon Kautschuk
Befestigung:	auf der Leiterplatte mit Stiftkontakten bzw. SMD

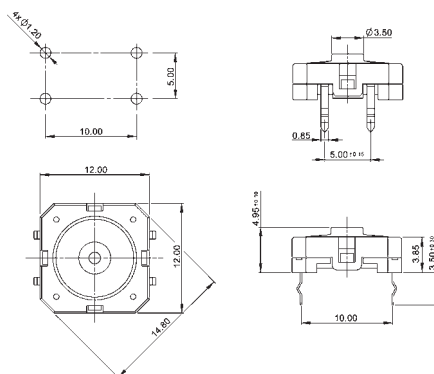
Ausführungen:

Type	Schaltfolgen
------	--------------

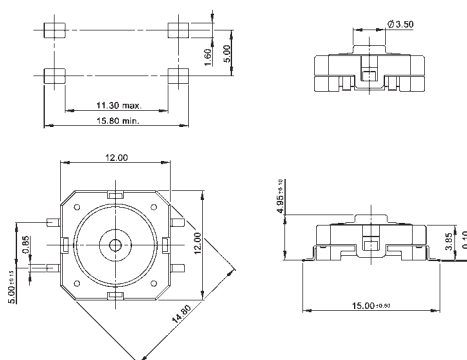
TSE 12 S	F ₀ – T
----------	--------------------



TSE 12 S-1	F ₀ – T
------------	--------------------

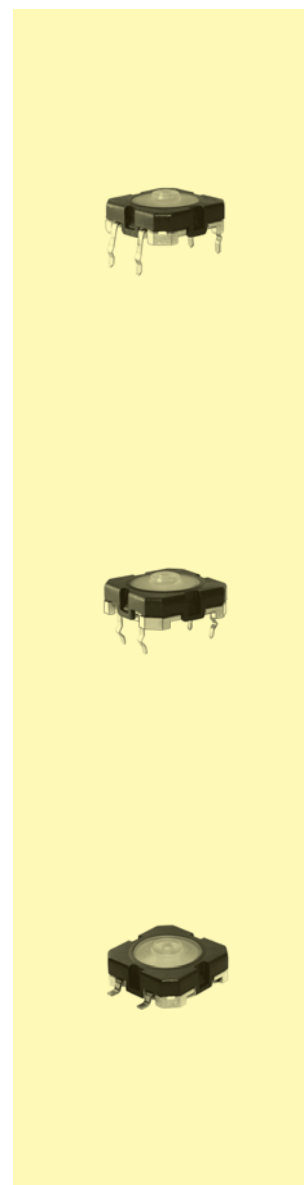


TSSE 12 S	F ₀ – T
-----------	--------------------



waschfest

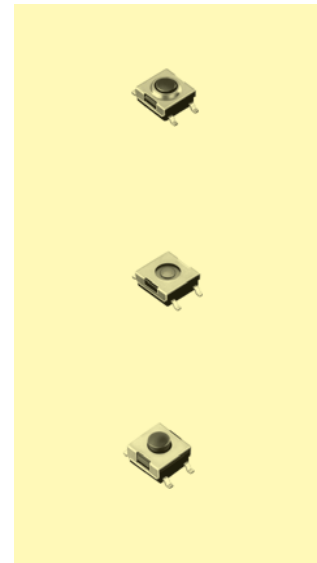
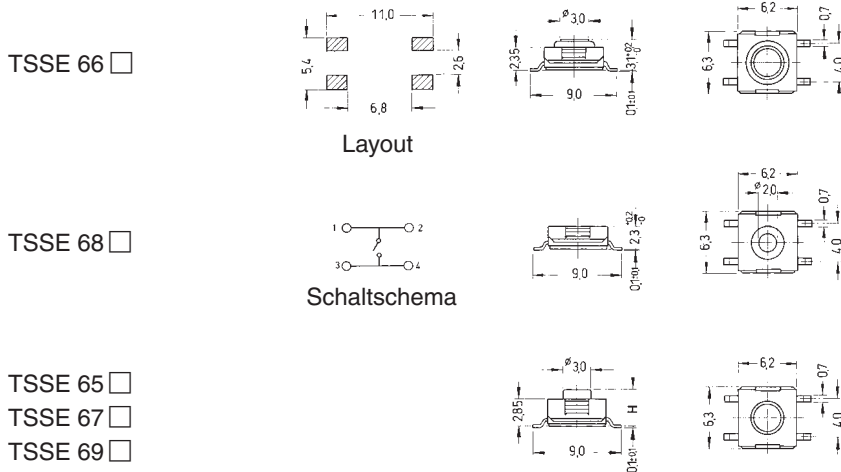
3



Technische Daten:

Belastbarkeit:	12 V–, 50 mA
Übergangswiderstand:	< 100 mΩ
Isolationswiderstand:	> 100 MΩ bei 500 V–
Prüfspannung:	1 min. mit 250 V, 50 Hz
zul. Betriebstemperatur:	– 40° bei + 85° C
Lebensdauer:	TSSE 66/68: mehr als 100 000 Schaltungen TSSE 65/67/69: mehr als 500 000 Schaltungen
Betätigungskraft:	siehe Bestellbezeichnung
Kontakte:	Phosphorbronze, versilbert
Anschlüsse:	Messing, versilbert
Material:	Abdeckung: rostfreier Stahl; Gehäuse: Nylon nach UL 94 V–0 Betätiger: TSSE 66: Nylon – TSSE 65/67/68/69: Silikon
Schutzart:	IP 57
Befestigung:	auf der Leiterplatte – SMD
Verpackung:	auf Rolle – siehe Bestellbezeichnung

Ausführungen:



Bestellbezeichnung

TSSE

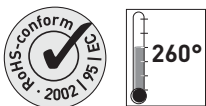
Maß H

<input type="checkbox"/> 3,5 mm, Hub: 0,45 ± 0,2	braun	(N) / 1900 Stück / Rolle
<input type="checkbox"/> 3,5 mm, Hub: 0,45 ± 0,2	rot	(R) / 1900 Stück / Rolle
<input type="checkbox"/> 3,5 mm, Hub: 0,45 ± 0,2	transparent	(T) / 1900 Stück / Rolle
<input type="checkbox"/> 3,1 mm, Hub: 0,25 + 0,2/– 0,1	braun	(N) / 2000 Stück / Rolle
<input type="checkbox"/> 5,2 mm, Hub: 0,45 ± 0,2	braun	(N) / 900 Stück / Rolle
<input type="checkbox"/> 5,2 mm, Hub: 0,45 ± 0,2	rot	(R) / 900 Stück / Rolle
<input type="checkbox"/> 5,2 mm, Hub: 0,6 ± 0,2	transparent	(T) / 900 Stück / Rolle
<input type="checkbox"/> 2,3 mm, Hub: 0,25 + 0,2/– 0,1	silber	(S) / 2000 Stück / Rolle
<input type="checkbox"/> 3,8 mm, Hub: 0,45 ± 0,2	rot	(R) / 1900 Stück / Rolle
<input type="checkbox"/> 3,8 mm, Hub: 0,45 ± 0,2	braun	(N) / 1900 Stück / Rolle
<input type="checkbox"/> 3,8 mm, Hub: 0,6 ± 0,2	transparent	(T) / 1900 Stück / Rolle

Farbe des Betätigers für Betätigungskraft:

<input type="checkbox"/> 1,6 N, silber
<input type="checkbox"/> 1,6 N, braun
<input type="checkbox"/> 2,6 N, rot
<input type="checkbox"/> 3,6 N, transparent

weitere auf Anfrage



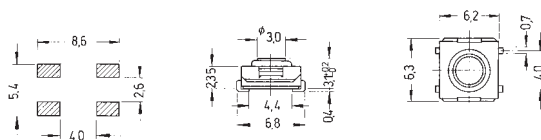
Technische Daten:

Belastbarkeit:	12 V–, 50 mA
Übergangswiderstand:	< 100 mΩ
Isolationswiderstand:	> 100 MΩ bei 500 V–
Prüfspannung:	1 min. mit 250 V, 50 Hz
zul. Betriebstemperatur:	– 40° bis + 85° C
Lebensdauer:	TSSE 66–J/68–J: mehr als 100 000 Schaltungen TSSE 65-J/67-J/69–J: mehr als 500 000 Schaltungen
Betätigungskraft:	siehe Bestellbezeichnung
Kontakte:	Phosphorbronze, versilbert
Anschlüsse:	Messing, versilbert
Material:	Abdeckung: rostfreier Stahl; Gehäuse: Nylon nach UL 94 V–0 Betätiger: TSSE 66-J: Nylon – TSSE 65-J/67-J/68-J/69-J: Silikon
Schutzart:	IP 57
Befestigung:	auf der Leiterplatte – SMD
Verpackung:	auf Rolle – siehe Bestellbezeichnung

3

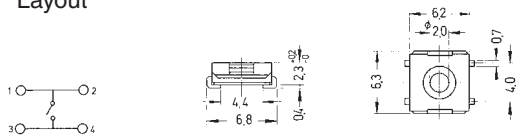
Ausführungen:

TSSE 66 □–J



Layout

TSSE 68 □–J

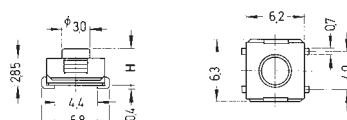


Schaltschema

TSSE 65 □–J

TSSE 67 □–J

TSSE 69 □–J



waschfest



Bestellbezeichnung

TSSE □ □ –J

Maß H

65	3,5 mm, Hub: 0,45 ± 0,2	braun	(N) / 1800 Stück / Rolle
65	3,5 mm, Hub: 0,45 ± 0,2	rot	(R) / 1800 Stück / Rolle
65	3,5 mm, Hub: 0,45 ± 0,2	transparent	(T) / 1800 Stück / Rolle
66	3,1 mm, Hub: 0,25 + 0,2 / – 0,1	braun	(N) / 1900 Stück / Rolle
67	5,2 mm, Hub: 0,45 ± 0,2	braun	(N) / 900 Stück / Rolle
67	5,2 mm, Hub: 0,45 ± 0,2	rot	(R) / 900 Stück / Rolle
67	5,2 mm, Hub: 0,6 ± 0,2	transparent	(T) / 900 Stück / Rolle
68	2,3 mm, Hub: 0,25 + 0,2 / – 0,1	silber	(S) / 2000 Stück / Rolle
69	3,8 mm, Hub: 0,45 ± 0,2	rot	(R) / 1800 Stück / Rolle
69	3,8 mm, Hub: 0,45 ± 0,2	braun	(N) / 1800 Stück / Rolle
69	3,8 mm, Hub: 0,6 ± 0,2	transparent	(T) / 1800 Stück / Rolle

Farbe des Betätigers für Betätigungskraft:

□	1,6 N, silber
□	1,6 N, braun
□	2,6 N, rot
□	3,6 N, transparent

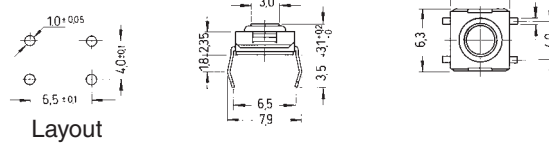
weitere auf Anfrage

Technische Daten:

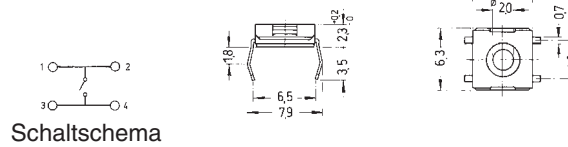
Belastbarkeit:	12 V–, 50 mA
Übergangswiderstand:	< 100 mΩ
Isolationswiderstand:	> 100 MΩ bei 500 V–
Prüfspannung:	1 min. mit 250 V, 50 Hz
zul. Betriebstemperatur:	– 40° bis + 70° C
Lebensdauer:	TSE 66/68: mehr als 100 000 Schaltungen TSE 69: mehr als 500 000 Schaltungen
Betätigungskraft:	siehe Bestellbezeichnung
Kontakte:	Phosphorbronze, versilbert
Anschlüsse:	PC-Anschlüsse, Messing, versilbert
Material:	Abdeckung: rostfreier Stahl; Gehäuse: Nylon nach UL 94 V–0 Betätiger: TSE 66: Nylon – TSE 68/69: Silikon
Schutzart:	IP 57
Befestigung:	auf der Leiterplatte
Lötbedingungen:	Hand-Löten – max.: 30 W, 2 sec, 320° C Schwall-Löten – max.: 5 sec, 260° C empfohlene Platinenstärke 1,6 mm
Verpackung:	75 Stück / Stange

Ausführungen:

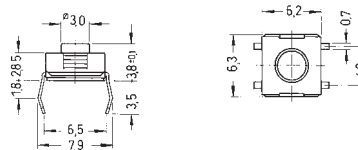
TSE 66 □



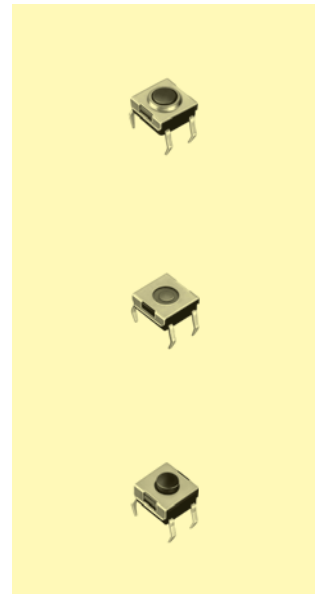
TSE 68 □



TSE 69 □



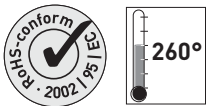
waschfest



Bestellbezeichnung:

TSE □ □ □	
Maße	Farbe des Betätigers für Betätigungskraft:
66 3,1 mm, Hub: 0,25 + 0,2/– 0,1	braun (N)
68 2,3 mm, Hub: 0,25 + 0,2/– 0,1	silber (S)
69 3,8 mm, Hub: 0,45 ± 0,2	rot (R)
69 3,8 mm, Hub: 0,45 ± 0,2	braun (N)

weitere auf Anfrage

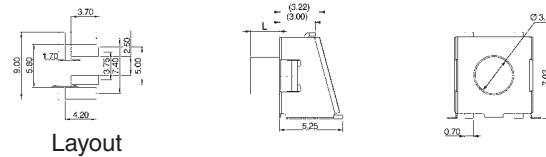


Technische Daten:

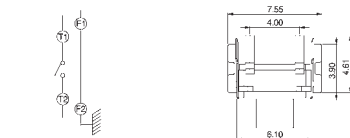
Belastbarkeit:	12 V-, 50 mA
Übergangswiderstand:	100 mΩ max.
Isolationswiderstand:	100 MΩ min.
Prüfspannung:	1 min. mit 250 V, 50 Hz
zul. Betriebstemperatur:	- 25° bis + 70° C
Betätigungskraft:	siehe Bestellbezeichnung
Lebensdauer:	mehr als 500 000 Schaltungen
Abdeckung:	Nickel, versilbert
Gehäuse:	Thermoplastik PA 9T UL 94 V-0, schwarz
Betätiger:	Silikon
Kontakte:	Phosphorbronze versilbert
Anschlüsse:	Messing, versilbert
Schutzart:	IP 57
Verpackung:	auf Rolle – siehe Bestellbezeichnung

Ausführungen:

TSSE 6 □ □ -RA

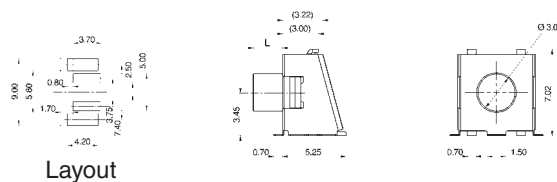


Layout



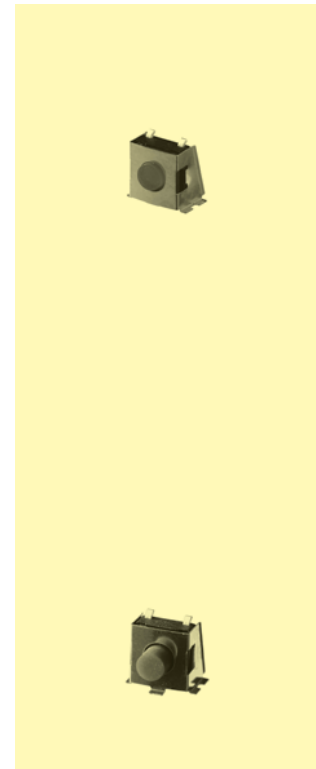
Schaltschema

TSSE 6 □ □ -RA-1



Layout

waschfest



Bestellbezeichnung:

TSSE 6 □ □ -RA □		
Betätigerlänge (L):		Betätigungskraft:
□0	0 mm 700 Stück / Rolle	□ ohne Stützblech
□8	0,8 mm 700 Stück / Rolle	□ 1,8 N (braun)
□10	1,0 mm 700 Stück / Rolle	□ mit Stützblech
□23	2,35 mm 700 Stück / Rolle	□ 2,6 N (rot)
□33	3,3 mm 600 Stück / Rolle	