

## Technische Daten:

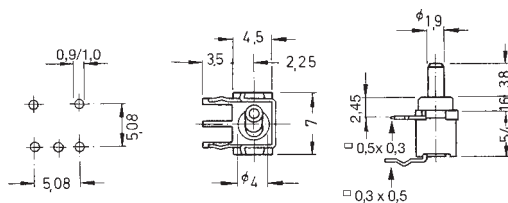
Belastbarkeit:	max. 28 V–, 0,4 VA min. 20 mV–, 1 μA
Übergangswiderstand:	< 100 mΩ
Isolationswiderstand:	> 500 MΩ bei 250 V–
Prüfspannung:	1 min. mit 250 V, 50 Hz
zul. Betriebstemperatur:	–20° bis +80° C
Lebensdauer:	mehr als 30 000 Schaltungen
Kontakte:	Phosphorbronze vergoldet
Anschlüsse:	Lötstifte, gekröpft, Phosphorbronze vergoldet
Material:	Gehäuse und Knebel: PES nach UL 94 V–0, waschfest
Befestigung:	auf der Leiterplatte mit Stifkontakten für Rastermaß 2,54 mm
Lötbedingungen:	Schwall-Löten – max.: 7 sec, 250° C ± 5° C – max.: 5 sec, 270° C ± 5° C
ESD-Festigkeit:	> 8 kV (zwischen Knebel und Anschlüssen)

## Ausführungen:

Type                      Schaltfolgen –  
die Kontaktstellung liegt der Knebelstellung gegenüber;  
Taststellungen F / H: bei Blick auf das Firmenzeichen rechts.

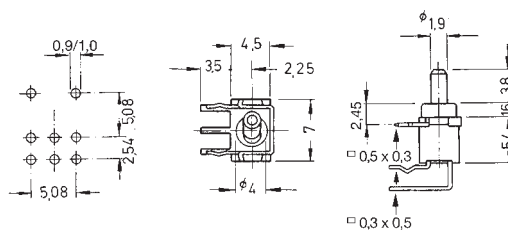
### einpolig

FT 1 D – RA	F – F
FT 1 E – RA	F F <sub>0</sub> F
FT 1 F – RA*	T – F
FT 1 G – RA*	T F <sub>0</sub> T
FT 1 H – RA*	T F <sub>0</sub> F

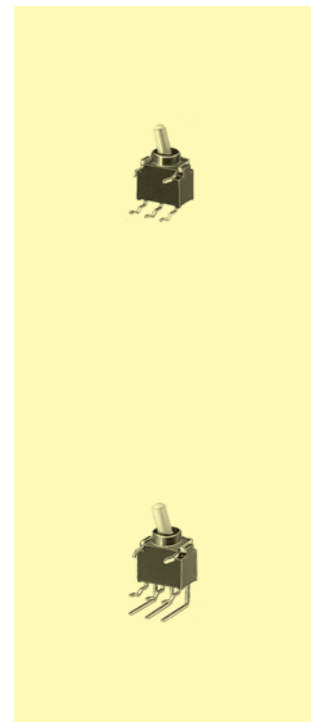


### zweipolig

FT 2 D – RA	F – F
FT 2 E – RA	F F <sub>0</sub> F
FT 2 F – RA*	T – F
FT 2 G – RA*	T F <sub>0</sub> T
FT 2 H – RA*	T F <sub>0</sub> F



**waschfest**



\* Keine Lagertype; Mindestbestellmenge und Lieferzeit auf Anfrage.



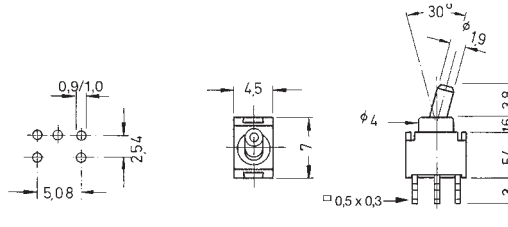
# Microminiatur-Kippschalter ESD-geschützt

## Ausführungen:

Type                    Schaltfolgen –  
 die Kontaktstellung liegt der Knebelstellung gegenüber;  
 Taststellungen F / H: bei Blick auf das Firmenzeichen links.

### einpolig

FT 1 D	F	–	F
FT 1 E	F	F <sub>0</sub>	F
FT 1 F	T	–	F
FT 1 G	T	F <sub>0</sub>	T
FT 1 H	T	F <sub>0</sub>	F

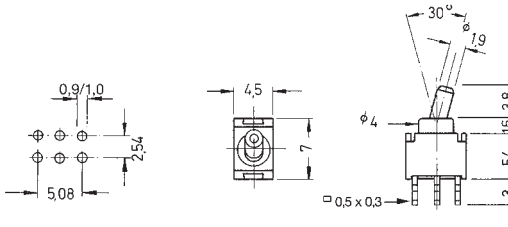


**waschfest**



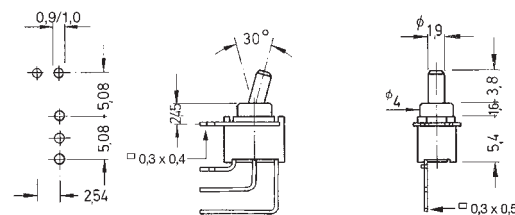
### zweipolig

FT 2 D	F	–	F
FT 2 E	F	F <sub>0</sub>	F
FT 2 F	T	–	F
FT 2 G	T	F <sub>0</sub>	T
FT 2 H	T	F <sub>0</sub>	F



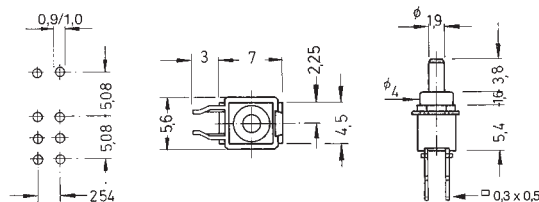
### einpolig

FT 1 D – VM	F	–	F
FT 1 E – VM	F	F <sub>0</sub>	F
FT 1 F – VM*	T	–	F
FT 1 G – VM*	T	F <sub>0</sub>	T
FT 1 H – VM*	T	F <sub>0</sub>	F



### zweipolig

FT 2 D – VM	F	–	F
FT 2 E – VM	F	F <sub>0</sub>	F
FT 2 F – VM*	T	–	F
FT 2 G – VM*	T	F <sub>0</sub>	T
FT 2 H – VM*	T	F <sub>0</sub>	F



\* Keine Lagertyp; Mindestbestellmenge und Lieferzeit auf Anfrage.