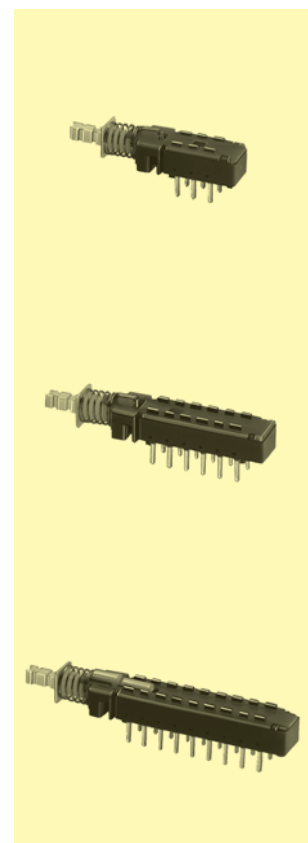
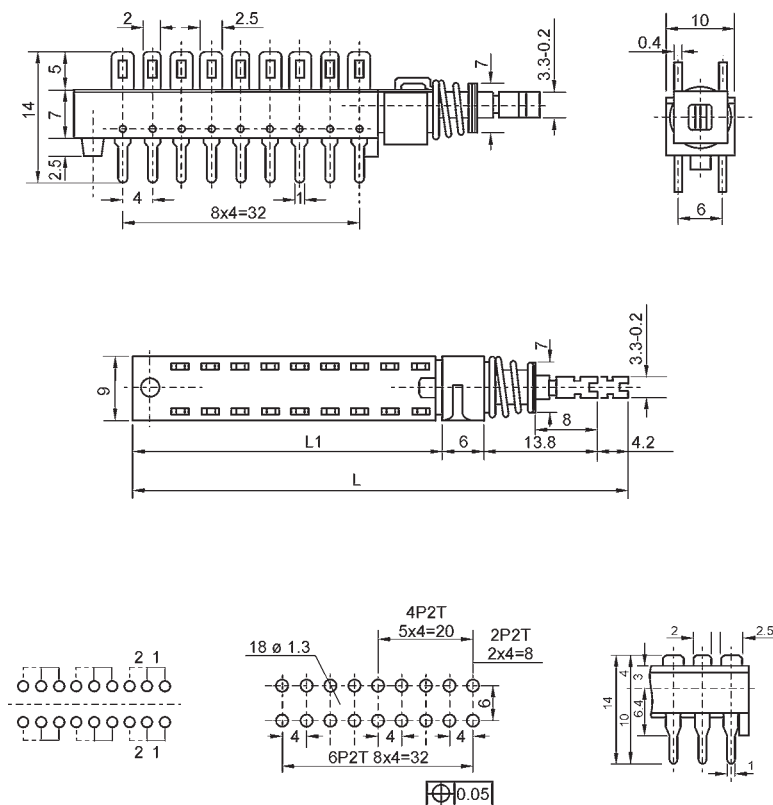


Miniatur-Drucktaster

Technische Daten:

| | |
|--------------------------|---|
| Belastbarkeit: | 100 V~, 0,5 A / 25 V-, 1 A |
| Kontaktwiderstand: | < 10 mΩ |
| Isolationswiderstand: | > 100 MΩ |
| Prüfspannung: | 1 min. mit 500 V, 50 Hz |
| zul. Betriebstemperatur: | -10° bis +60°C |
| Lebensdauer: | mehr als 30 000 Schaltungen |
| Kontakte: | Phosphor-Bronze, versilbert |
| Anschlüsse: | Messing, versilbert |
| Gehäuse: | Unterteil: ABS, Oberteil: ABS, Betätiger: POM |
| Befestigung: | auf der Leiterplatte mit Stiftkontakten |
| Schaltart: | unterbrechend |
| Hub: | Schaltweg: 3,2 mm, Gesamthub: 4,7 mm |
| Lötbedingungen: | Schwall-Löten – max. 5 sec, 260°C ± 5°C |

Ausführungen MPBS



Bestellbezeichnung: MPBS - - 14

Polzahl:

- 22H01 2polig
- 42H01 4polig
- 62H01 6polig

Schaltfunktion:

- T - F
- F - F

Betätigungskraft:

- F 3,0 N ±1,0 N
- F0 1,5 N ±0,5 N
2,0 N ±0,5 N (für 62H01)

| Type | L (mm) | L1 (mm) |
|---------------|--------|---------|
| MPBS-22H01... | 42 | 18 |
| MPBS-42H01... | 54 | 30 |
| MPBS-62H01... | 66 | 42 |



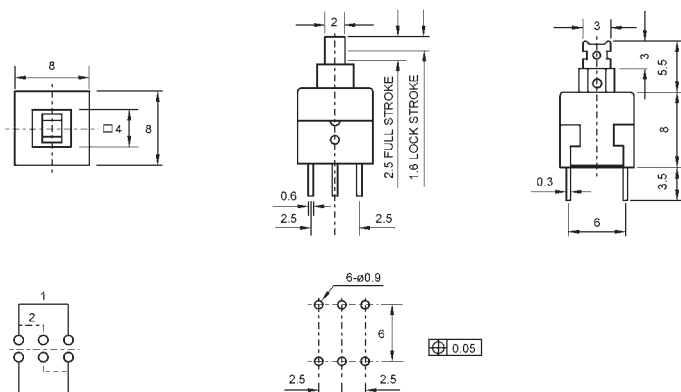
Miniatur-Drucktaster

Technische Daten:

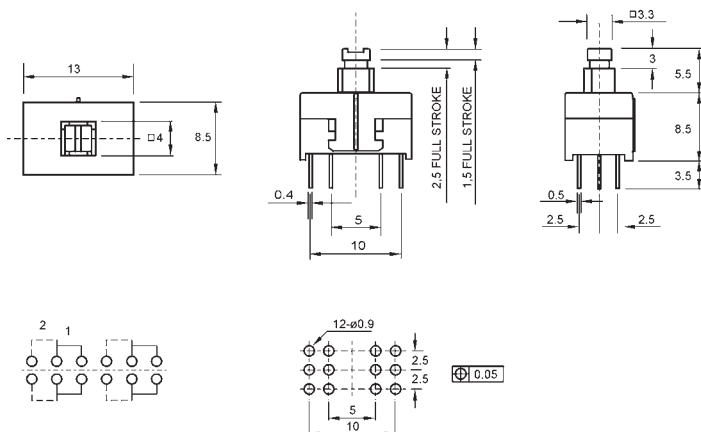
| | |
|--------------------------|---|
| Belastbarkeit: | 30 V-, 100 mA |
| Kontaktwiderstand: | < 20 mΩ |
| Isolationswiderstand: | > 100 MΩ |
| Prüfspannung: | 1 min. mit 500 V, 50 Hz |
| zul. Betriebstemperatur: | -10° bis +60°C |
| Lebensdauer: | mehr als 10 000 Schaltungen |
| Kontakte: | Beryllium-Kupfer, versilbert |
| Anschlüsse: | Messing, versilbert |
| Gehäuse: | Unterteil: PBT, Oberteil: POM, Betätiger: POM |
| Befestigung: | auf der Leiterplatte mit Stiftkontakten |
| Schaltart: | unterbrechend |
| Lötbedingungen: | Schwall-Löten – max. 5 sec, 260°C ± 5°C |

Ausführungen:

MPSA-22E08L-0
MPSA-22E08-0



MPSA-42E06L-0
MPSA-42E06-0



Mindestbestellmenge 1000 Stück

Bestellbezeichnung:

