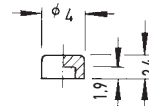


Technische Daten:

Belastbarkeit:	max. 28 V–, 0,4 VA min. 20 mV–, 1 μA
Übergangswiderstand:	< 100 mΩ
Isolationswiderstand:	> 500 MΩ bei 250 V–
Prüfspannung:	1 min. mit 250 V, 50 Hz
zul. Betriebstemperatur:	–20° bis +80° C
Lebensdauer:	mehr als 30 000 Schaltungen
Kontakte:	Phosphorbronze vergoldet
Anschlüsse:	Lötstifte gekröpft, Phosphorbronze vergoldet
Material:	Gehäuse und Druckknopf: PES nach UL 94 V–0, waschfest
Befestigung:	auf der Leiterplatte mit Stiftkontakten für Rastermaß 2,54 mm
Lötbedingungen:	Schwall-Löten – max.: 7 sec, 250° C ± 5° C – max.: 5 sec, 270° C ± 5° C
ESD-Festigkeit:	> 8 kV (zwischen Druckknopf und Anschlüssen)

Zubehör:

Plastikkappen	Bestell-Nr.
schwarz	KF 4105
grau	KF 4107
rot	KF 4109
weiß	KF 4110



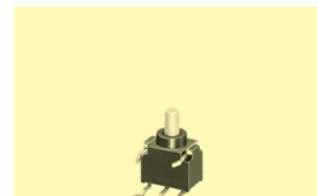
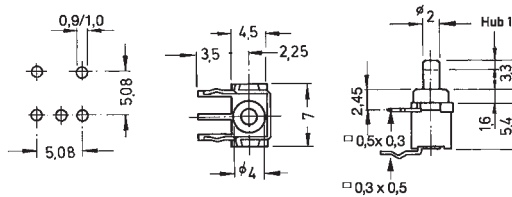
Ausführungen:

Type Schaltfolgen – bei Blick auf das Firmenzeichen Ruhekontakt rechts.

washfest

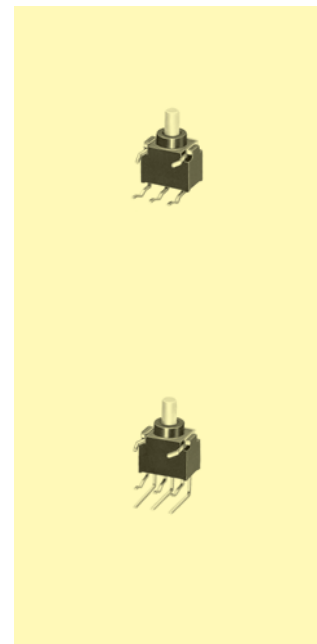
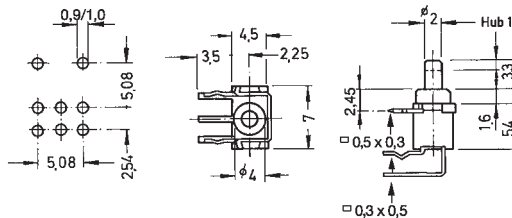
einpolig
FP 1F – RA

T – F



zweipolig
FP 2F – RA

T – F





Microminiatur-Drucktaster ESD-geschützt

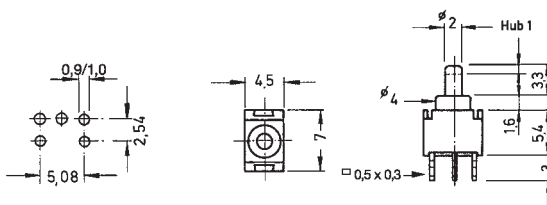
Ausführungen:

Type Schaltfolgen – bei Blick auf das Firmenzeichen Ruhekontakt links.

waschfest

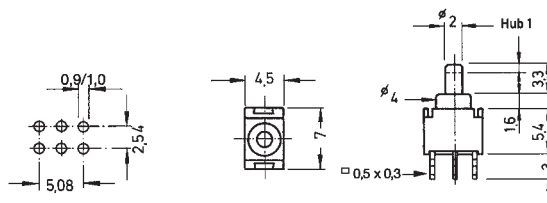
einpolig
FP1F

F - T



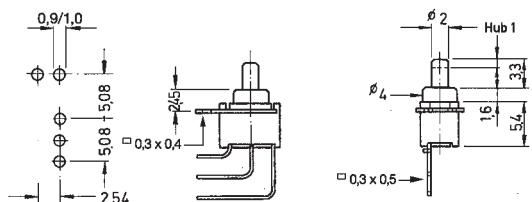
zweipolig
FP2F

F - T



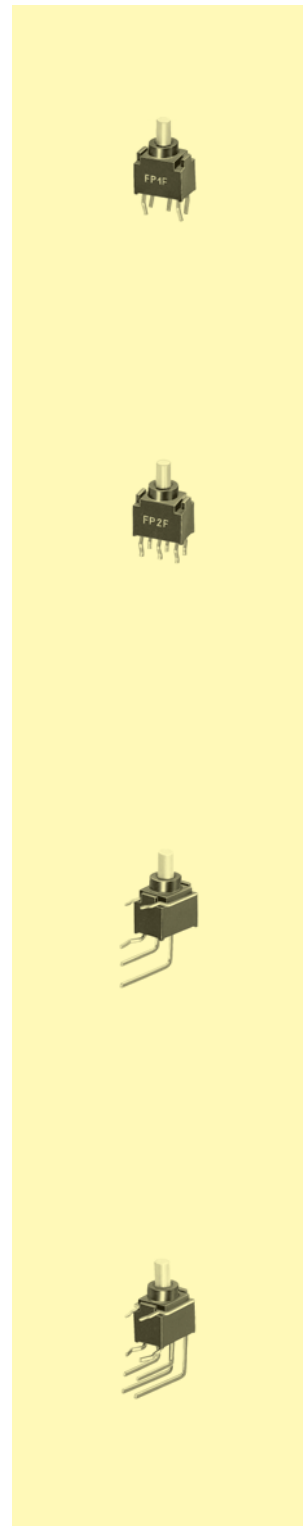
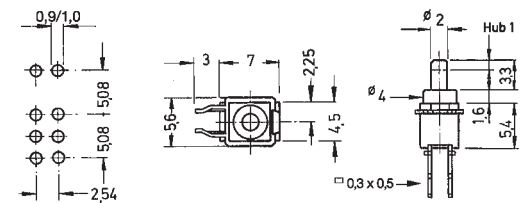
einpolig
FP1F-VM

F - T



zweipolig
FP2F-VM

F - T



3