

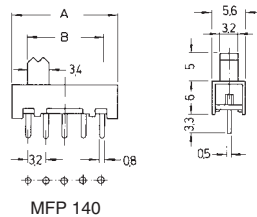
Technische Daten:

Belastbarkeit:	30 V–, 350 mA
Übergangswiderstand:	<20 mΩ
Isolationswiderstand:	> 100 MΩ bei 500 V–
Prüfspannung:	1 min. mit 500 V, 50 Hz
zul. Betriebstemperatur:	– 20° bis + 85° C
Lebensdauer:	mehr als 10 000 Schaltungen
Kontakte:	Kupferlegierung, versilbert über Nickelsperrschicht
Schaltart:	unterbrechend
Farbe des Schiebers:	schwarz, weitere Farben auf Anfrage
Lötbedingungen:	Schwall-Löten – max.: 3 sec, 260° C ± 5° C

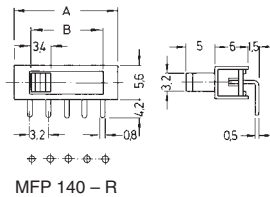
Ausführungen:

Type	Schalt- stellungen	Länge (mm)	
		A	B

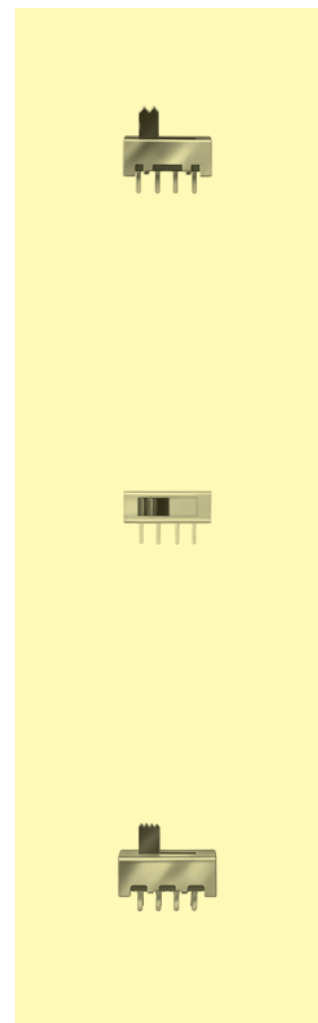
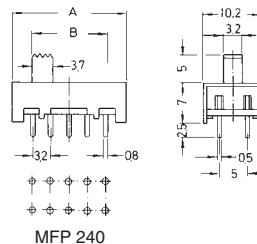
MFP 120	2	11,0	6,6
MFP 130	3	15,0	10,0
MFP 140	4	18,2	13,2
MFP 150	5	21,4	16,4



MFP 120 – R	2	11,0	6,6
MFP 130 – R	3	15,0	10,0
MFP 140 – R	4	18,2	13,2
MFP 150 – R	5	21,4	16,4



MFP 220	2	13,6	6,9
MFP 230	3	16,8	10,1
MFP 240	4	20,0	13,3
MFP 250	5	23,2	16,5
MFP 260	6	26,4	19,7





Miniatur-Schiebeschalter für Leiterplattenmontage

Technische Daten:

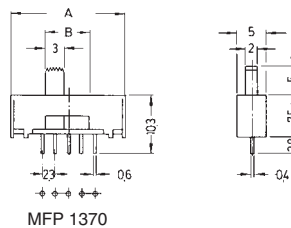
Belastbarkeit:	30 V–, 350 mA
Übergangswiderstand:	< 25 mΩ
Isolationswiderstand:	> 100 MΩ bei 500 V–
Prüfspannung:	1 min. mit 500 V, 50 Hz
zul. Betriebstemperatur:	– 20° bis + 85° C
Lebensdauer:	mehr als 10 000 Schaltungen
Kontakte:	Kupferlegierung, versilbert über Nickelsperrschicht
Schaltart:	unterbrechend
Farbe des Schiebers:	schwarz, weitere Farben auf Anfrage
Lötbedingungen:	Schwall-Löten – max.: 260° C, 10 sec.

4

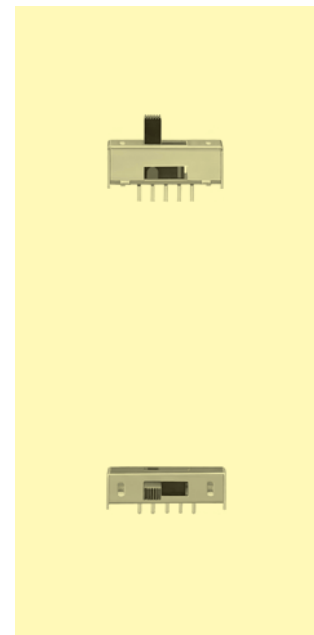
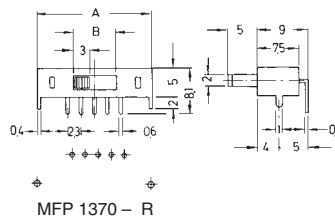
Ausführungen:

Type	Schalt- stellungen	Länge (mm)	
		A	B

MFP 1370	3	20,0	7,6
MFP 1470	4	20,0	9,9
MFP 1570	5	22,0	12,2



MFP 1370 – R	3	20,0	7,6
MFP 1470 – R	4	20,0	9,9
MFP 1570 – R	5	22,0	12,2

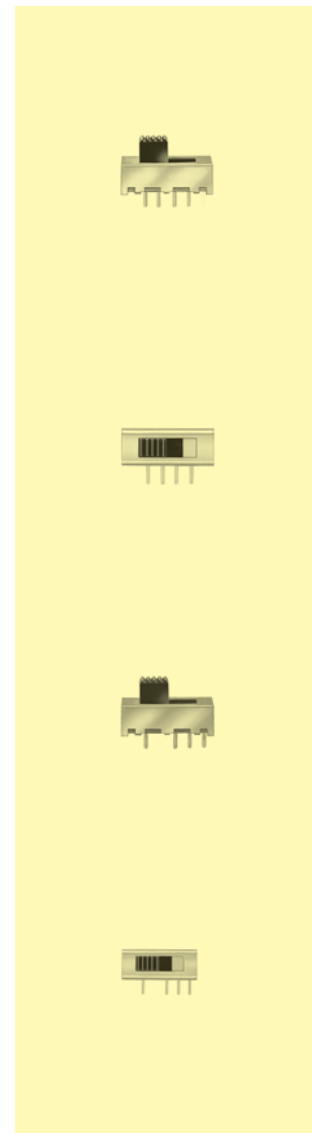


Technische Daten:

Belastbarkeit:	30 V–, 350 mA
Übergangswiderstand:	< 20 mΩ
Isolationswiderstand:	> 100 MΩ bei 500 V–
Prüfspannung:	1 min. mit 500 V, 50 Hz
zul. Betriebstemperatur:	– 20° bis + 85° C
Lebensdauer:	mehr als 10 000 Schaltungen
Kontakte:	Kupferlegierung, versilbert über Nickelsperrschicht
Schaltart:	kurzschließend (wenn nicht anders angegeben)
Farbe des Schiebers:	schwarz, weitere Farben auf Anfrage
Lötbedingungen:	Schwall-Löten – max.: 5 sec, 260° C ± 5° C

Ausführungen:

Type	Schalt- stellungen		Länge (mm)			
			A	B		
MFP 1220	2		13,0	7,5		
MFP 1320	3		15,5	10,0		
MFP 1420	4		18,0	12,5		
MFP 1520	5		20,5	15,0		
MFP 1620	6		23,0	17,5		
MFP 1220 – R	2		13,0	7,5		
MFP 1320 – R	3		15,5	10,0		
MFP 1420 – R	4		18,0	12,5		
MFP 1520 – R	5		20,5	15,0		
MFP 1620 – R	6		23,0	17,5		
MFP 1323	3		15,5	10,0		
MFP 1424	4		18,0	12,5		
MFP 1323 – R	3		15,5	10,0		
MFP 1424 – R	4		18,0	12,5		



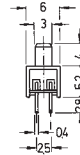
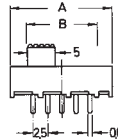


Miniatur-Schiebeschalter für Leiterplattenmontage

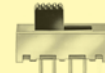
Ausführungen:

Type	Schaltstellungen	Länge (mm)	
		A	B

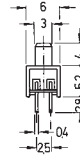
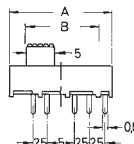
MFP 2220	2	13,0	7,5
MFP 2320	3	15,5	10,0
MFP 2420	4	18,0	12,5
MFP 2520	5	20,5	15,0
MFP 2620	6	23,0	17,5



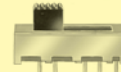
MFP 2420



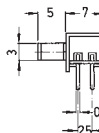
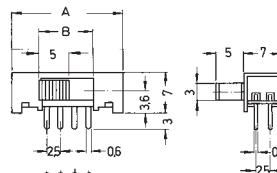
MFP 2323	3	16,0	10,0
MFP 2424	4	18,0	12,5



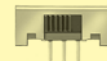
MFP 2424



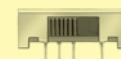
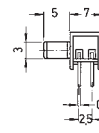
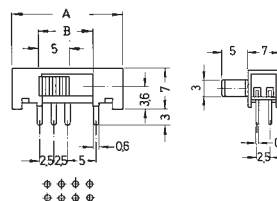
MFP 2220 - R	2	17,0	6,5
MFP 2320 - R	3	19,5	9,0



MFP 2320 - R



MFP 2323 - R	3	19,5	9,0
--------------	---	------	-----



Miniatur-Schiebeschalter für Leiterplattenmontage

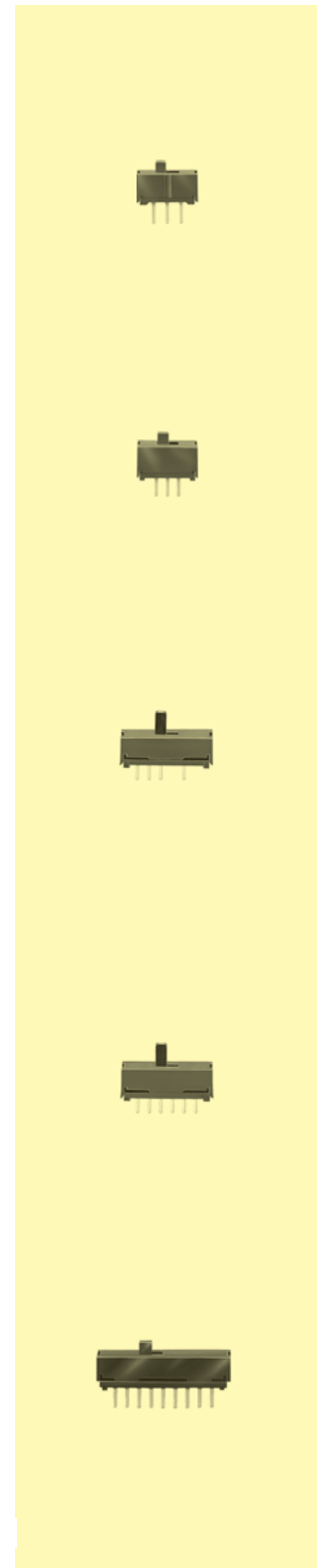


Technische Daten: wie Seite 102

Gehäuse: Kunststoff schwarz, Anschlüsse abgedichtet

Ausführungen:

Type	Schaltfolgen				
MFP 161 D unterbrechend	F F				
MFP 261 N unterbrechend	F F				
MFP 263 P nicht spezifiziert	F F F				
MFP 461 N unterbrechend	F F				
MFP 661 N unterbrechend	F F				





Miniatur-Schiebeschalter für Leiterplattenmontage

Technische Daten: wie Seite 102

Gehäuse: Kunststoff schwarz, Anschlüsse abgedichtet

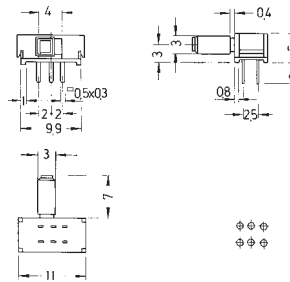
Ausführungen:

Type

Schaltfolgen

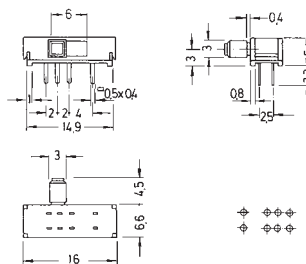
MFP 261 N – RA
unterbrechend

F F



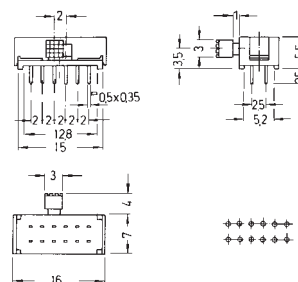
MFP 263 P – RA
nicht spezifiziert

F F F



MFP 461 N – RA
unterbrechend

F F



Miniatur-Schiebeschalter für Leiterplattenmontage

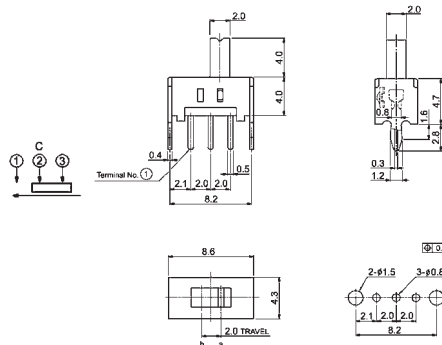


Technische Daten:

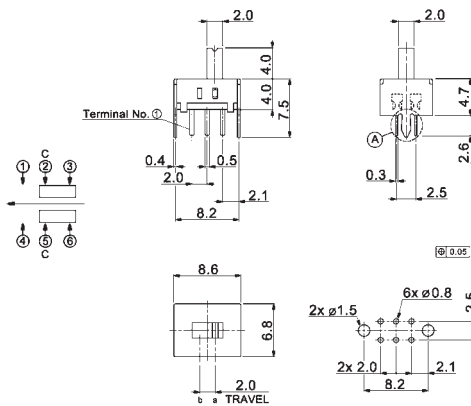
Belastbarkeit:	12 V–, 100 mA
Übergangswiderstand:	< 20 mΩ
Isolationswiderstand:	> 100 MΩ bei 500 V–
Prüfspannung:	1 min. mit 500 V, 50 Hz
zul. Betriebstemperatur:	– 20° bis + 85° C
Lebensdauer:	mehr als 10 000 Schaltungen
Kontakte:	Kupferlegierung, versilbert über Nickelsperrschicht
Farbe des Schiebers:	schwarz, weitere Farben auf Anfrage
Lötbedingungen:	Schwall-Löten – max.: 5 sec, 260° C ± 5° C

Ausführungen:

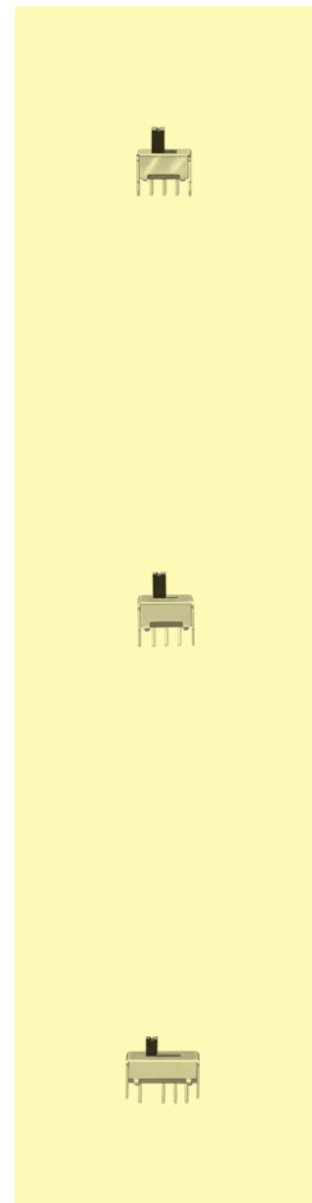
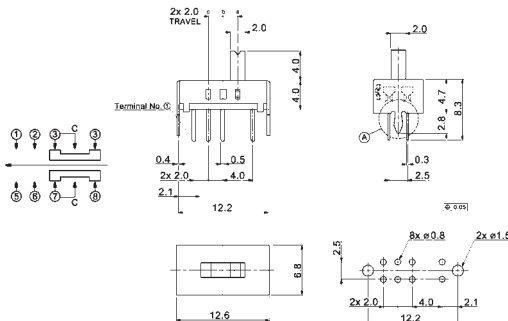
Type	Schaltfolgen
MFP 113 D	F F
unterbrechend	



MFP 213 N	F F
unterbrechend	



MFP 213 P	F F F
kurzschließend	





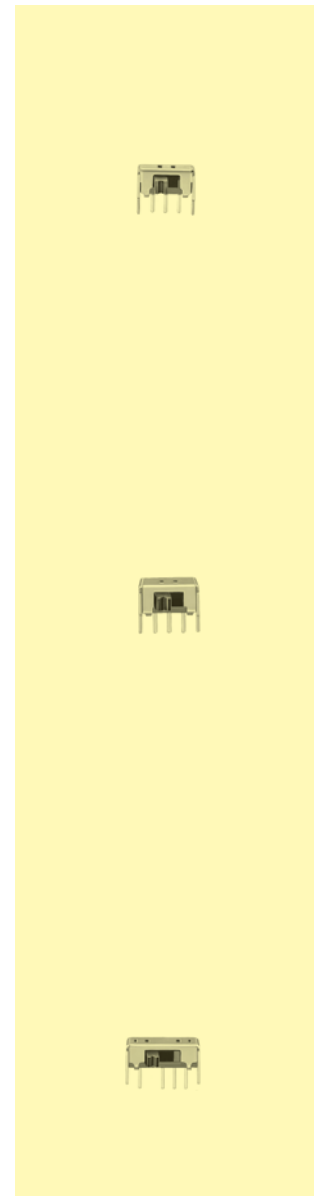
Miniatur-Schiebeschalter für Leiterplattenmontage

Technische Daten:

Belastbarkeit:	12 V–, 100 mA
Übergangswiderstand:	< 20 mΩ
Isolationswiderstand:	> 100 MΩ bei 500 V–
Prüfspannung:	1 min. mit 500 V, 50 Hz
zul. Betriebstemperatur:	– 20° bis + 85° C
Lebensdauer:	mehr als 10 000 Schaltungen
Kontakte:	Kupferlegierung, versilbert über Nickelsperrschicht
Farbe des Schiebers:	schwarz, weitere Farben auf Anfrage
Lötbedingungen:	Schwall-Löten – max.: 5 sec, 260° C ± 5° C

Ausführungen:

Type	Schaltfolgen				
MFP 113 D – RA unterbrechend	F F				
MFP 213 N – RA unterbrechend	F F				
MFP 213 P – RA kurzschließend	F F F				



Miniatur-Schiebeschalter für Leiterplattenmontage

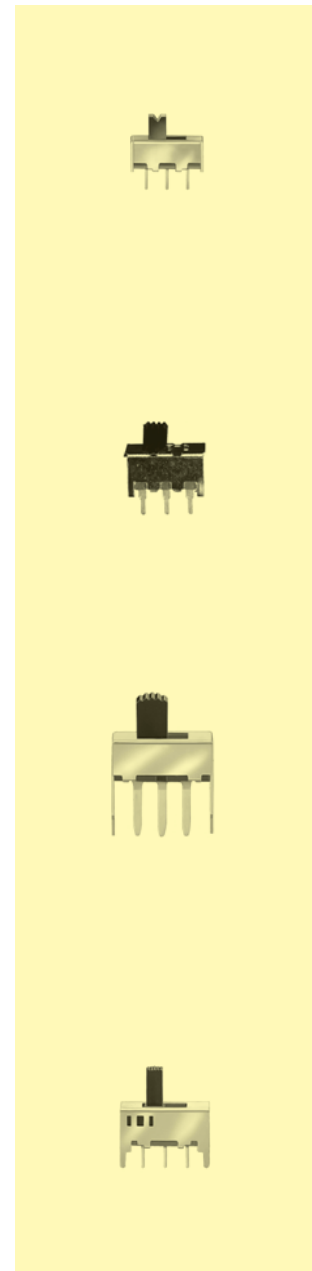


Technische Daten:

Belastbarkeit:	30 V–, 350 mA
Übergangswiderstand:	< 20 mΩ
Isolationswiderstand:	> 100 MΩ bei 500 V–
Prüfspannung:	1 min. mit 500 V, 50 Hz
zul. Betriebstemperatur:	– 20° bis + 85° C
Lebensdauer:	mehr als 10 000 Schaltungen
Kontakte:	Kupferlegierung, versilbert über Nickelsperrschicht
Schaltart:	unterbrechend
Farbe des Schiebers:	schwarz, weitere Farben auf Anfrage
Lötbedingungen:	Schwall-Löten – max.: 5 sec, 260° C ± 5° C

Ausführungen:

Type	Schaltfolgen				
MFP 102 D	F F				
MFP 191 D	F F				
MFP 201 N	F F				
MFP 211 N	F F				





Miniatur-Schiebeschalter für Leiterplattenmontage

Technische Daten:

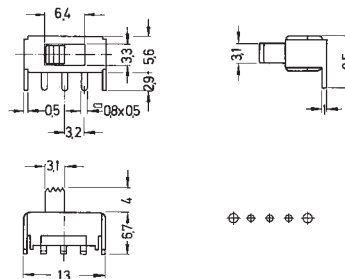
Belastbarkeit:	30 V–, 350 mA
Übergangswiderstand:	< 20 mΩ
Isolationswiderstand:	> 100 MΩ bei 500 V–; MFPP 130 – RA: 250 V–
Prüfspannung:	1 min. mit 500 V, 50 Hz
zul. Betriebstemperatur:	– 20° bis + 85° C
Lebensdauer:	mehr als 10 000 Schaltungen; MFPP 130 – RA > 100 000
Kontakte:	Kupferlegierung, versilbert über Nickelsperrschicht
Farbe des Schiebers:	schwarz, weitere Farben auf Anfrage
Lötbedingungen:	Schwall-Löten – max.: 5 sec, 260° C ± 5° C

Ausführungen:

Type Schaltfolgen

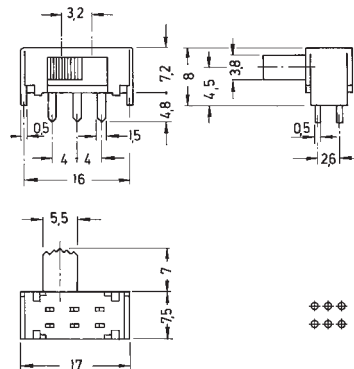
MFP 121 D – RA
unterbrechend

F F



MFP 201 N – RA
unterbrechend

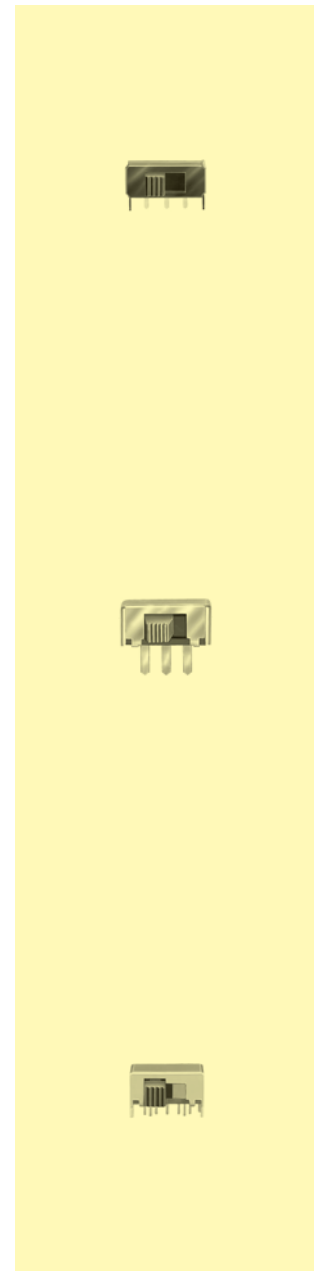
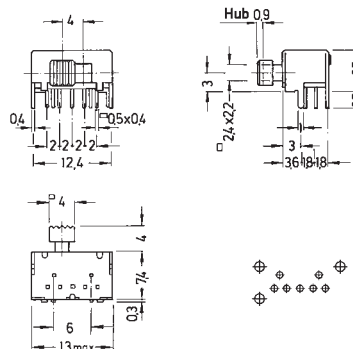
F F



Miniatur-Schiebeschalter mit zusätzlicher Tastfunktion

MFPP 130 – RA

F F F



Miniatur-Schiebeschalter für Leiterplattenmontage

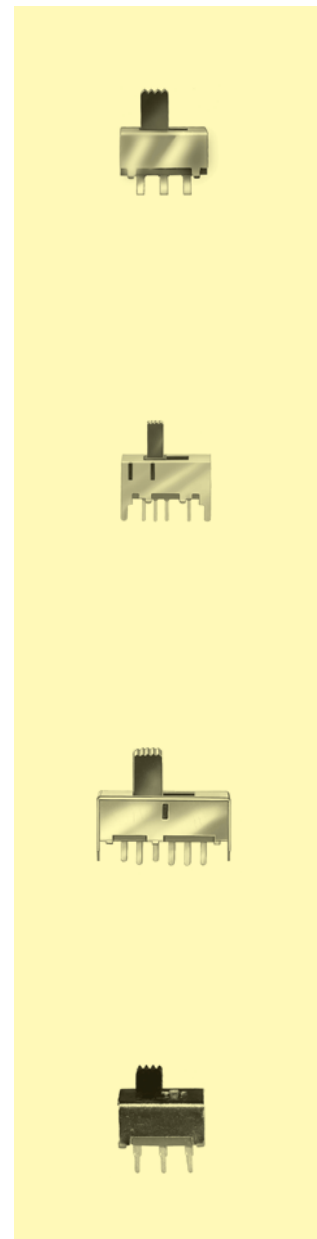


Technische Daten:

Belastbarkeit:	30 V–, 350 mA
Übergangswiderstand:	< 20 mΩ
Isolationswiderstand:	> 100 MΩ bei 500 V–
Prüfspannung:	1 min. mit 500 V, 50 Hz
zul. Betriebstemperatur:	– 20° bis + 85° C
Lebensdauer:	mehr als 10 000 Schaltungen
Kontakte:	Kupferlegierung, versilbert über Nickelsperrschicht
Farbe des Schiebers:	schwarz, weitere Farben auf Anfrage
Lötbedingungen:	Schwall-Löten – max.: 5 sec, 260° C ± 5° C

Ausführungen:

Type	Schaltfolgen			
MFP 221 N unterbrechend	F F 			
MFP 223 P kurzschließend	F F F 			
MFP 231 P kurzschließend	F F F 			
MFP 291 N unterbrechend	F F 			





Miniatur-Schiebeschalter mit Lötösen

Technische Daten:

Belastbarkeit:	30 V–, 350 mA
Übergangswiderstand:	<20 mΩ
Isolationswiderstand:	> 100 MΩ bei 500 V–
Prüfspannung:	1 min. mit 500 V, 50 Hz
zul. Betriebstemperatur:	– 20° bis + 85° C
Lebensdauer:	mehr als 10 000 Schaltungen
Kontakte:	Kupferlegierung, versilbert über Nickelsperrschicht
Farbe des Schiebers:	schwarz, weitere Farben auf Anfrage
Lötbedingungen:	Hand-Löten – max.: 5 sec, 270° C

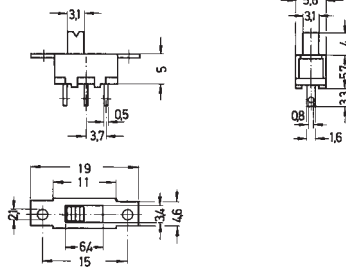
Ausführungen:

Type

Schaltfolgen

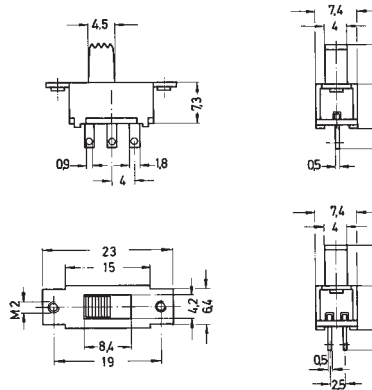
MFS 121 D
unterbrechend

F F



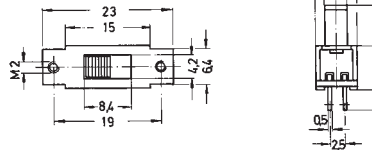
MFS 131 D
unterbrechend

F F



MFS 201 N
unterbrechend

F F



MFS 231 P
kurzschließend

F F F

