

Caractéristiques techniques:

Pouvoir de coupure :	max. 28 V-, 0,4 VA min. 20 mV-, 1 μ A
Résistance de contact :	< 100 m Ω
Résistance d'isolement :	> 500 M Ω sous 250 V-
Tension d'essai :	1 min. avec 250 V, 50 Hz
Température d'utilisation :	- 20° à + 80° C
Durée de vie :	supérieure à 30000 commutations
Nature des contacts :	bronze phosphoreux, dorés
Connexions :	picots courbés en bronze phosphoreux dorés
Matériaux :	boîtier et levier : PES conformément à UL 94 V-0, étanche
Fixation :	sur circuit imprimé au pas de 2,54 mm
Conditions de soudure :	soudure à la vague – max. : 7 sec, 250° C \pm 5° C – max. : 5 sec, 270° C \pm 5° C
Rigidité diélectrique :	> 8 kV (entre levier et contacts)

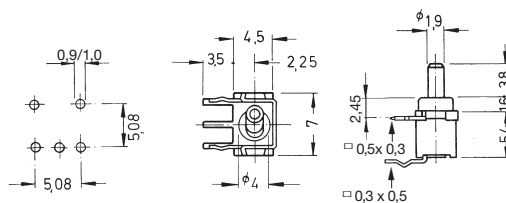
Modèles :

Références	Fonctions de commutation :	le contact fermé est opposé à la position du levier.
	Fonctions de commutation F/H :	le contact normalement fermé se trouve à droite lorsque l'on regarde la marque de fabrique.

étanche

unipolaire

FT 1 D - RA	F - F
FT 1 E - RA	F F ₀ F
FT 1 F - RA*	T - F
FT 1 G - RA*	T F ₀ T
FT 1 H - RA*	T F ₀ F



bipolaire

FT 2 D - RA	F - F
FT 2 E - RA	F F ₀ F
FT 2 F - RA*	T - F
FT 2 G - RA*	T F ₀ T
FT 2 H - RA*	T F ₀ F

