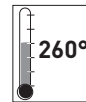


Inverseurs subminiatures à bouton-poussoir CMS



Caractéristiques techniques :

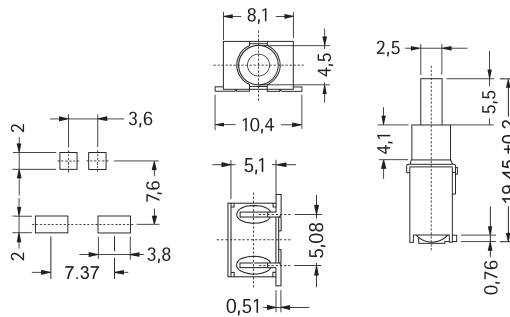
Pouvoir de coupure :	max. 24 V \approx , 0,4 VA
Résistance de contact :	< 20 m Ω
Résistance d'isolement :	> 1000 M Ω
Tension d'essai :	1000 V RMS au niveau de la mer
Température d'utilisation :	- 30° à + 85° C
Durée de vie :	supérieure à 50 000 opérations à charge maximale
Force d'appui :	500 gf \pm 50 gf
Nature des contacts :	alliage de cuivre, dorés sur nickel
Nature des connexions :	alliage de cuivre, étamées sur nickel
Matériaux :	boîtier et fixation PA chargé verre 6/6 (UL 94 V-0), étanche lévier : laiton chromé étrier : laiton étamé
Fixation :	sur circuit imprimé – CMS
Course :	0,8 mm

3

Modèle :

Références Fonction de commutation

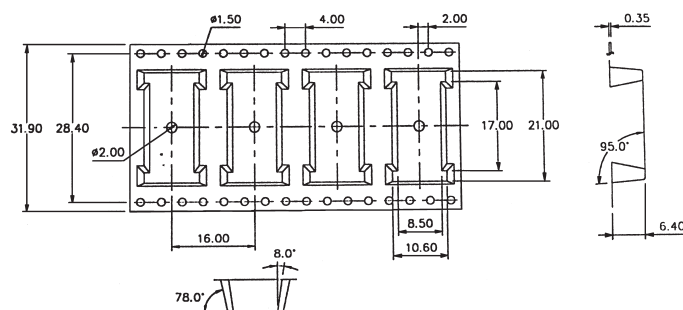
SSP 1 CT-R F_o – T



étanche



Conditionnement :
500 pièces / rouleau





Inverseurs subminiatures à bouton-poussoir CMS

Caractéristiques techniques :

Pouvoir de coupure :	max. 28 V-, 0,4 VA min. 20 mV-, 1 μ A
Résistance de contact :	< 100 m Ω
Résistance d'isolement :	> 500 M Ω sous 250 V-
Tension d'essai :	1 min. avec 250 V, 50 Hz
Température d'utilisation :	- 20° à + 80° C
Durée de vie :	supérieure à 10 000 opérations
Force d'appui :	1,5 N \pm 1 N
Nature des contacts :	bronze phosphoreux, dorés sur nickel
Connexions :	bronze phosphoreux, dorés
Matériaux :	boîtier et bouton : PA, étanche étrier : bronze phosphoreux, étamé
Fixation :	sur circuit imprimé – CMS
Accessoires :	voir page 58

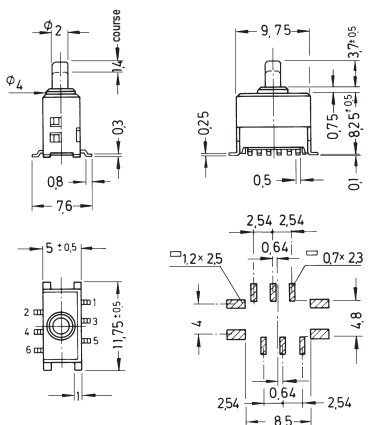
Modèles :

Références Fonctions de commutation

bipolaire

SMAP 2 F

F - T



bipolaire

SMAP 2 F - RA

F - T

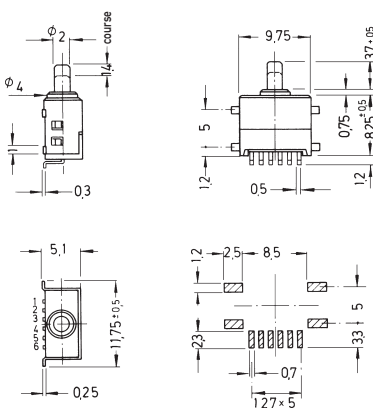
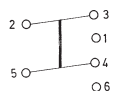


Schéma de commutation :



Conditions de soudure : soudure reflow – max. : 40 sec, 200° C, température de pointe : 230° C
Conditionnement : en boîtes

