

Inverseurs subminiatures à bouton-poussoir



Caractéristiques techniques :

Pouvoir de coupure :	max. 48 V \approx , 0,4 VA / max. 50 mA min. 20 mV \approx , 1 μ A
Résistance de contact :	< 50 m Ω
Résistance d'isolement :	> 500 M Ω sous 250 V-
Tension d'essai :	1 min. avec 500 V, 50 Hz
Température d'utilisation :	- 20° à + 80° C
Durée de vie :	supérieure à 50 000 commutations
Nature des contacts :	dorés sur nickel
Nature des connexions :	picots, étamées
Matériaux :	boîtier : PBT conformément à UL 94 V-0, étanche bouton-poussoir : POM conformément à UL 94 V-0, étanche
Fixation :	sur circuit imprimé au pas de 2,54 mm
Conditions de soudure :	soudure à la vague : - max. : 7 sec, 250° C \pm 5° C - max. : 5 sec, 270° C \pm 5° C
Rigidité diélectrique :	> 14 kV (entre bouton-poussoir et contacts)

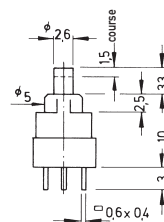
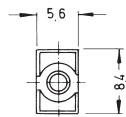
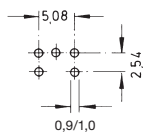
Modèles :

Références Fonctions de commutation: le contact normalement fermé se trouve à droite lorsque l'on regarde la marque de fabrique

unipolaire

ESP 1 F
ESP 1 D

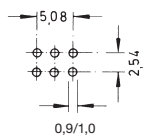
F - T
F - F



bipolaire

ESP 2 F
ESP 2 D

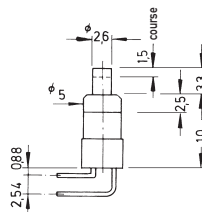
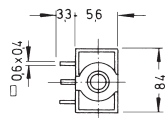
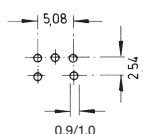
F - T
F - F



unipolaire

ESP 1 F - RA
ESP 1 D - RA

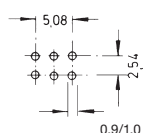
F - T
F - F



bipolaire

ESP 2 F - RA
ESP 2 D - RA

F - T
F - F



étanche



Capuchons plastique \varnothing 4 mm et \varnothing 5 mm sur demande.