

# Inverseurs microminiatures à bouton-poussoir

haute rigidité diélectrique



## Caractéristiques techniques :

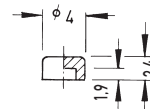
Pouvoir de coupure :	max. 28 V–, 0,4 VA min. 20 mV–, 1 μA
Résistance de contact :	< 100 mΩ
Résistance d'isolement :	> 500 MΩ sous 250 V–
Tension d'essai :	1 min. avec 250 V, 50 Hz
Température d'utilisation :	– 20° à + 80° C
Durée de vie :	supérieure à 30 000 commutations
Nature des contacts :	bronze phosphoreux, dorés
Connexions :	picots courbés en bronze phosphoreux dorées
Matériaux :	boîtier et bouton-poussoir : PES conformément à UL 94 V–0, étanche
Fixation :	sur circuit imprimé
Conditions de soudure :	soudure à la vague – max. : 7 sec 250° C ± 5° C max. : 5 sec 270° C ± 5° C

**Rigidité diélectrique :** > 8 kV (entre bouton-poussoir et contacts)

## Accessoires :

Capuchon plastique

noir	KF 4105
gris	KF 4107
rouge	KF 4109
blanc	KF 4110



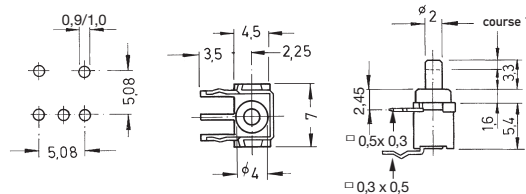
## Modèles :

Références Fonctions de commutation: le contact normalement fermé se trouve à droite lorsque l'on regarde la marque de fabrique

étanche

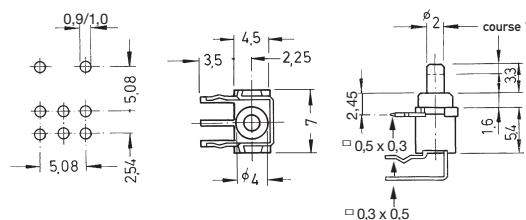
unipolaire

FP 1F – RA T – F



bipolaire

FP 2F – RA T – F





# Inverseurs microminiatures à bouton-poussoir

haute rigidité diélectrique

## Modèles :

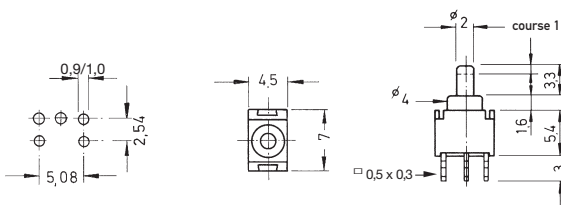
Références Fonctions de commutation : le contact normalement fermé se trouve à gauche lorsque l'on regarde la marque de fabrique.

étanche

unipolaire

FP1F

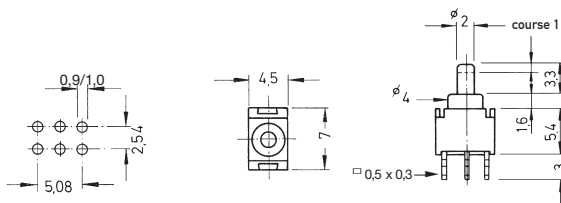
F - T



bipolaire

FP2F

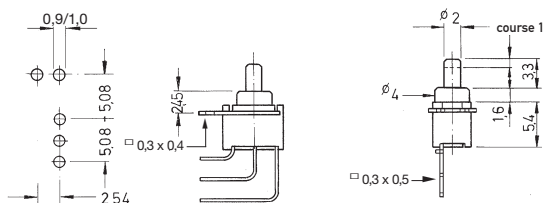
F - T



unipolaire

FP1F-VM

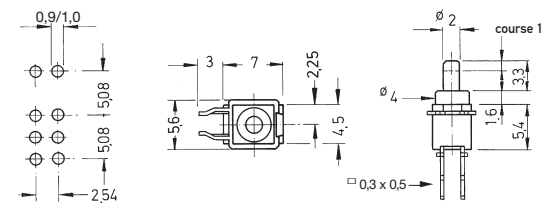
F - T



bipolaire

FP2F-VM

F - T



3